




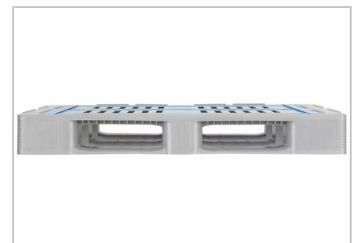
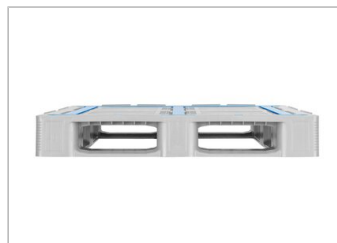
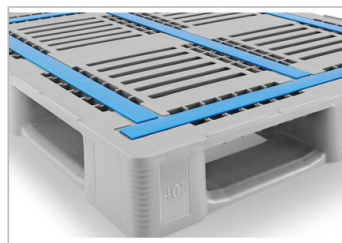
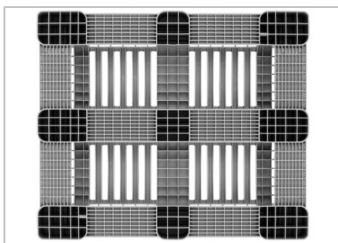
Art.-Nr.: 83350851

Dane techniczne*1			
Wymiary dł. x szer. x wys. (mm)	48 x 40 x 5,9" (1219 x 1016 x 150 mm)		
Waga (kg)	27,5 kg		
Materiał*2	PE		
Nośność (kg)*3	 Statyczna 7500 kg	 Dynamiczna 1500 kg	 W regale wysokiego składowania 1400 kg

Charakterystyka	Opcje
Kolor: jasnoszary / jasnoniebieski Płozy: 5, otwarte Profile usztywniające: 5 Ranty zabezpieczające: 5 mm Antypoślizgowość: Palgrip® pasy antypoślizgowe (górną powierzchnią) Odporność termiczna: -30°C - +40°C, krótkotrwale do +90°C	-

Dane logistyczne (szt./jednostkę)		
 Pojemniki	Kontener 20': 154 Kontener 40': -	Kontener 40' High Cube: 358 Standardowa naczepa 45' Kontener High Cube: -
 Naczepa	MEGA Trailer: 494	Jumbo: 532-570

Znakowanie
Znakowanie metodą gorącego stempla napisów, logotypu, bieżącej numeracji – umiejscowienie do uzgodnienia. Wycena wg projektu.



*1 Wszystkie dane techniczne reprezentują charakterystyczne właściwości, które zostały wyznaczone w ramach testów w przeprowadzonych w określonych warunkach. Inne warunki użytkowania, w tym rodzaj obciążenia, temperatura otoczenia i czas przechowywania ładunku, mogą powodować odchylenia od podanych wartości. Na życzenie Klienta mogą one zostać sprawdzone. Wszystkie dane i podane informacje mogą ulec zmianie w dowolnym momencie. Nasz zespół serwisowy jest do Państwa dyspozycji, gotowy sprawdzić specjalne wymagania do dotyczące konkretnej sytuacji.

*2 W przypadku pytań dotyczących dokładnego składu materiałowego prosimy o kontakt z naszym serwisem.

*3 **Obciążenie statyczne:** wytrzymałość na nacisk na płaskim podłożu przy równomiernie rozłożonym obciążeniu w temperaturze otoczenia o k. 20°C.
Nośność dynamiczna: wytrzymałość na nacisk generowany przez wybrane, równomiernie rozłożone obciążenie na widłach wózka w temperaturze otoczenia o k. 20°C.
W regale wysokiego składowania: wytrzymałość na nacisk generowany przez równomiernie rozłożone obciążenie (towar zapakowany w worki) rozmieszczone wzdłuż dłuższych boków, z dwupunktowym podparciem, przez 100 godzin w temperaturze otoczenia o k. 20°C.