

Art.-Nr.: 83341881


Dane techniczne*¹

Wymiary dł. x szer. x wys. (mm) 1200 x 1000 x 160

Waga (kg) 26,0 kg

 Materiał*² PE

 Nośność (kg)*³

Statyczna
7500 kg

Dynamiczna
2000 kg

W regale wysokiego składowania
2000 kg

Charakterystyka

Kolor: jasnoszary / jasnoniebieski

Płozy: 3, zamknięte

Profile usztywniające: 5

Ranty zabezpieczające: 5 mm

 Antypoślizgowość: Palgrip[®] pasy antypoślizgowe (górna powierzchnia), Palgrip[®] powierzchnie antypoślizgowe (płozy)

Odporność termiczna: -30°C - +40°C, krótkotrwale do +90°C

Opcje

Warianty rantów zabezpieczających

Transponder (RFID)

Pokrywa

Dane logistyczne (szt./jednostkę)

Pojemniki

 Kontener 20': **141**
Kontener 40': **300**

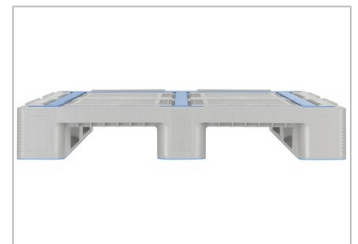
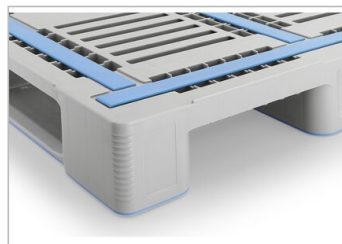
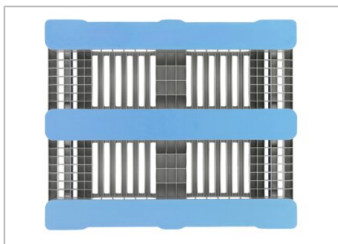
 Kontener 40' High Cube: **340**
Standardowa naczepa 45' Kontener High Cube: **416**

Naczepa

 MEGA Trailer: **468**

 Jumbo: **504-540**
Znakowanie

Znakowanie metodą gorącego stempla napisów, logotypu, bieżącej numeracji – umiejscowienie do uzgodnienia. Wycena wg projektu.



*1 Wszystkie dane techniczne reprezentują charakterystyczne właściwości, które zostały wyznaczone w ramach testów w przeprowadzonych w określonych warunkach. Inne warunki użytkowania, w tym rodzaj obciążenia, temperatura otoczenia i czas przechowywania ładunku, mogą powodować odchylenia od podanych wartości. Na życzenie Klienta mogą one zostać sprawdzone. Wszystkie dane i podane informacje mogą ulec zmianie w dowolnym momencie. Nasz zespół serwisowy jest do Państwa dyspozycji, gotowy sprawdzić specjalne wymagania dotyczące konkretnej sytuacji.

*2 W przypadku pytań dotyczących dokładnego składu materiałowego prosimy o kontakt z naszym serwisem.

*3 **Obciążenie statyczne:** wytrzymałość na nacisk na płaskim podłożu przy równomiernie rozłożonym obciążeniu w temperaturze otoczenia o k. 20°C.

Nośność dynamiczna: wytrzymałość na nacisk generowany przez wybrane, równomiernie rozłożone obciążenie na widłach wózka w temperaturze otoczenia o k. 20°C.

W regale wysokiego składowania: wytrzymałość na nacisk generowany przez równomiernie rozłożone obciążenie (towar zapakowany w worki) rozmieszczone wzdłuż dłuższych boków, z dwupunktowym podparciem, przez 100 godzin w temperaturze otoczenia o k. 20°C.