

Art.-Nr.: 83349881


**Dane techniczne\*1**

Wymiary dł. x szer. x wys. (mm) 1200 x 1000 x 160

Waga (kg) 26,0 kg

Materiał\*2 PE

Nośność (kg)\*3


**Statyczna**  
7500 kg

**Dynamiczna**  
2000 kg

**W regale wysokiego składowania**  
2000 kg

**Charakterystyka**

Kolor: szary bazalt/jasnoniebieski

Płyty: 3, zamknięte

Profile usztywniające: 5

Ranty zabezpieczające: 5 mm

 Antypoślizgowość: Palgrip<sup>®</sup> pasy antypoślizgowe (górna powierzchnia), Palgrip<sup>®</sup> powierzchnie antypoślizgowe (płyty)

Odporność termiczna: -30°C - +40°C, krótkotrwale do +90°C

**Opcje**

Warianty rantów zabezpieczających

Transponder (RFID)

Pokrywa

**Dane logistyczne (szt./jednostkę)**

**Pojemniki**

 Kontener 20': **141**  
Kontener 40': **300**

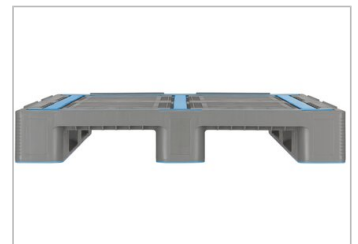
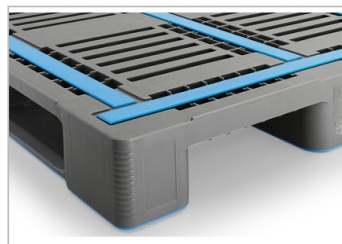
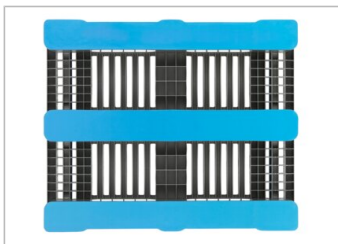
 Kontener 40' High Cube: **340**  
Standardowa naczepa 45' Kontener High Cube: **416**

**Naczepa**

 MEGA Trailer: **468**

 Jumbo: **504-540**
**Znakowanie**

Znakowanie metodą gorącego stempla napisów, logotypu, bieżącej numeracji – umiejscowienie do uzgodnienia. Wycena wg projektu.



\*1 Wszystkie dane techniczne reprezentują charakterystyczne właściwości, które zostały wyznaczone w ramach testów w przeprowadzonych w określonych warunkach. Inne warunki użytkowania, w tym rodzaj obciążenia, temperatura otoczenia i czas przecho wywania ładunku, mogą powodować odchylenia od podanych wartości. Na życzenie Klienta mogą one zostać sprawdzone. Wszystkie dane i podane informacje mogą ulec zmianie w dowolnym momencie. Nasz zespół serwisowy jest do Państwa dyspozycji, gotowy sprawdzić specjalne wymagania dotyczące konkretnej sytuacji.

\*2 W przypadku pytań dotyczących dokładnego składu materiałowego prosimy o kontakt z naszym serwisem.

\*3 **Obciążenie statyczne:** wytrzymałość na nacisk na płaskim podłożu przy równo miernie rozłożonym obciążeniu w temperaturze otoczenia o k. 20°C.  
**Nośność dynamiczna:** wytrzymałość na nacisk generowany przez wybrane, równo miernie rozłożone obciążenie na widłach wózka w temperaturze otoczenia o k. 20°C.  
**W regale wysokiego składowania:** wytrzymałość na nacisk generowany przez równo miernie rozłożone obciążenie (towar zapakowany w worki) rozmieszczone wzdłuż dłuższych boków, z dwupunktowym podparciem, przez 100 godzin w temperaturze otoczenia o k. 20°C.