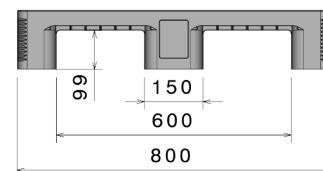
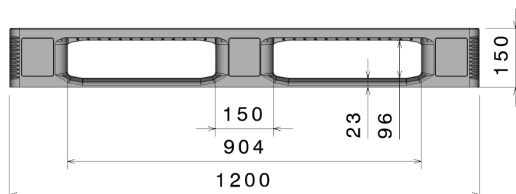







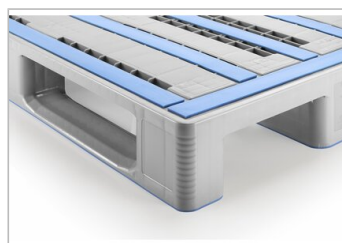
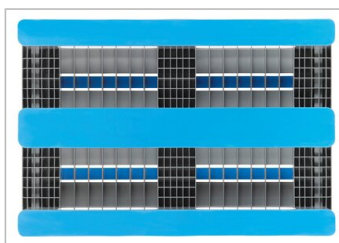
## EURO L1®

1200 x 800 mm



Art.-Nr.: 83241880

Dane techniczne*1			
Wymiary dł. x szer. x wys. (mm)	1200 x 800 x 150		
Waga (kg)	20,0 kg		
Materiał*2	PE		
Nośność (kg)*3	 <b>Statyczna</b> 7500 kg	 <b>Dynamiczna</b> 1250 kg	 <b>W regale wysokiego składowania</b> 1250 kg
Charakterystyka		Opcje	
Kolor: jasnoszary / jasnoniebieski Płyzy: 3, zamknięte Profile usztywniające: 5 Antypoślizgowość: Palgrip® pasy antypoślizgowe (górną powierzchnią), Palgrip® powierzchnie antypoślizgowe (płyzy) Odporność termiczna: -30°C - +40°C, krótkotrwałe do +90°C		Warianty rantów zabezpieczających Transponder (RFID) Palgrip® powierzchnie antypoślizgowe (płyzy) Pokrywa	
Dane logistyczne (szt./jednostkę)			
 <b>Pojemniki</b>	Kontener 20': <b>215</b> Kontener 40': -	Kontener 40' High Cube: <b>465</b> Standardowa naczepa 45' Kontener High Cube: <b>528</b>	
 <b>Naczepa</b>	MEGA Trailer: <b>627</b>	Jumbo: <b>722</b>	
Znakowanie			
Znakowanie metodą gorącego stempla napisów, logotypu, bieżącej numeracji – umiejscowienie do uzgodnienia. Wycena wg projektu.			



\*1 Wszystkie dane techniczne reprezentują charakterystyczne właściwości, które zostały wyznaczone w ramach testów w przeprowadzonych w określonych warunkach. Inne warunki użytkowania, w tym rodzaj obciążenia, temperatura otoczenia i czas przechowywania ładunku, mogą powodować odchylenia od podanych wartości. Na życzenie Klienta mogą one zostać sprawdzone. Wszystkie dane i podane informacje mogą ulec zmianie w dowolnym momencie. Nasz zespół serwisowy jest do Państwa dyspozycji, gotowy sprawdzić specjalne wymagania dotyczące konkretnej sytuacji.

\*2 W przypadku pytań dotyczących dokładnego składu materiałowego prosimy o kontakt z naszym serwisem.

\*3 **Obciążenie statyczne:** wytrzymałość na nacisk na płaskim podłożu przy równomiernie rozłożonym obciążeniu w temperaturze otoczenia ok. 20°C.  
**Nośność dynamiczna:** wytrzymałość na nacisk generowany przez wybrane, równomiernie rozłożone obciążenie na widłach wózka w temperaturze otoczenia ok. 20°C.  
**W regale wysokiego składowania:** wytrzymałość na nacisk generowany przez równomiernie rozłożone obciążenie (towar zapakowany w worki) rozmieszczone wzdłuż dłuższych boków, z dwupunktowym podparciem, przez 100 godzin w temperaturze otoczenia ok. 20°C.