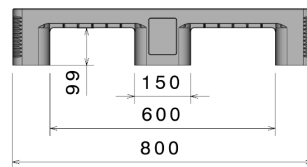
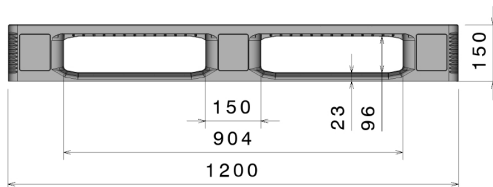
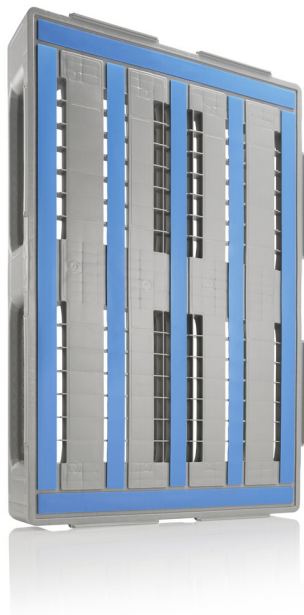


# EURO L1®

1200 x 800 mm



Art.-Nr.: 83241851

Palgrip

## Dane techniczne\*1

Wymiary dł. x szer. x wys. (mm)	1200 x 800 x 150		
Waga (kg)	20.0 kg		
Materiał*2y	PE		
Nośność (kg)*3	 <b>Statyczna</b> 7500 kg	 <b>Dynamiczna</b> 1250 kg	 <b>W regale wysokiego składowania</b> 1250 kg

## Charakterystyka

Kolor: jasnoszary / jasnoniebieski  
 Płozy: 3, zamknięte  
 Profile usztywniające: 5  
 Ranty zabezpieczające: 7 mm  
 Antypoślizgowość: Tak, pasy antypoślizgowe (górna powierzchnia)  
 Odporność termiczna: -30°C - +40°C, krótkotrwale do +90°C

## Opcje

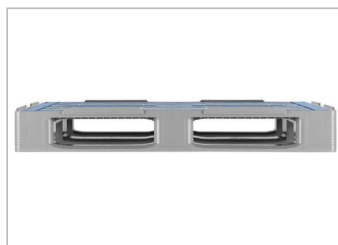
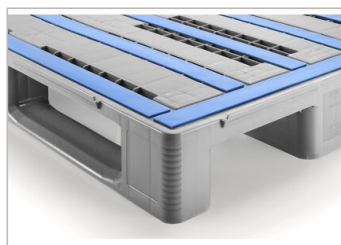
Warianty rantów zabezpieczających  
 Transponder (RFID)  
 Palgrip® powierzchnie antypoślizgowe (płozy)

## Dane logistyczne (szt./jednostkę)

 <b>Pojemniki</b>	Kontener 20': <b>215</b> Kontener 40': <b>440</b>	Kontener 40' High Cube: <b>465</b> Standardowa naczepa 45' Kontener High Cube: <b>528</b>
 <b>Naczepa</b>	MEGA Trailer: <b>646</b>	Jumbo: <b>722</b>

## Znakowanie

Znakowanie metodą gorącego stempla napisów, logotypu, bieżącej numeracji – umiejscowienie do uzgodnienia. Wycena wg projektu.



\*1 Wszystkie dane techniczne reprezentują charakterystyczne właściwości, które zostały wyznaczone w ramach testów przeprowadzonych w określonych warunkach. Inne warunki użytkowania, w tym rodzaj obciążenia, temperatura otoczenia i czas przechowywania ładunku, mogą powodować odchylenia od podanych wartości. Na życzenie Klienta mogą one zostać sprawdzone. Wszystkie dane i podane informacje mogą ulec zmianie w dowolnym momencie. Nasz zespół serwisowy jest do Państwa dyspozycji, gotowy sprawdzić specjalne wymagania dotyczące konkretnej sytuacji.

\*2 W przypadku pytań dotyczących dokładnego składu materiałowego prosimy o kontakt z naszym serwisem.

\*3 **Obciążenie statyczne:** wytrzymałość na nacisk na płaskim podłożu przy równomiernie rozłożonym obciążeniu w temperaturze otoczenia ok. 20°C.  
**Nośność dynamiczna:** wytrzymałość na nacisk generowany przez wybrane, równomiernie rozłożone obciążenie na widłach wózka w temperaturze otoczenia ok. 20°C.  
**W regale wysokiego składowania:** wytrzymałość na nacisk generowany przez równomiernie rozłożone obciążenie (towar zapakowany w worki) rozmieszczony wzdłuż dłuższych boków, z dwupunktowym podparciem, przez 100 godzin w temperaturze otoczenia ok. 20°C.