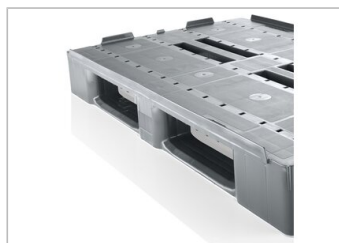


Art.-Nr.: 83199818

Dane techniczne*1		
Wymiary dł. x szer. x wys. (mm)	1200 x 800 x 150	
Waga (kg)	15,0 kg	
Materiał*2	PE	
Nośność (kg)*3	<b>Statyczna</b> 5000 kg	<b>Dynamiczna</b> 1000 kg
		<b>W regale wysokiego składowania</b> 800 kg
Charakterystyka		Opcje
Kolor: szary bazalt Płozy: 3, zamknięte Ranty zabezpieczające: odstające 22 mm Odporność termiczna: -30°C - +40°C, krótkotrwale do +90°C		Transponder (RFID) Profile wzmacniające Warianty rantów zabezpieczających Palgrip® powierzchnie antypoślizgowe (płozy) Pokrywa
Dane logistyczne (szt./jednostkę)		
<b>Pojemniki</b>	Kontener 20': <b>215</b> Kontener 40': <b>440</b>	Kontener 40' High Cube: <b>465</b> Standardowa naczepa 45' Kontener High Cube: <b>528</b>
<b>Naczepa</b>	MEGA Trailer: <b>627</b>	Jumbo: <b>722</b>
Znakowanie		
Znakowanie metodą gorącego stempla napisów, logotypu, bieżącej numeracji – umiejscowienie do uzgodnienia. Wycena wg projektu.		



\*1 Wszystkie dane techniczne reprezentują charakterystyczne właściwości, które zostały wyznaczone w ramach testów w przeprowadzonych w określonych warunkach. Inne warunki użytkowania, w tym rodzaj obciążenia, temperatura otoczenia i czas przechowywania ładunku, mogą powodować odchylenia od podanych wartości. Na życzenie Klienta mogą one zostać sprawdzone. Wszystkie dane i podane informacje mogą ulec zmianie w dowolnym momencie. Nasz zespół serwisowy jest do Państwa dyspozycji, gotowy sprawdzić specjalne wymagania dotyczące konkretnej sytuacji.

\*2 W przypadku pytań dotyczących dokładnego składu materiałowego prosimy o kontakt z naszym serwisem.

\*3 **Obciążenie statyczne:** wytrzymałość na nacisk na płaskim podłożu przy równomiernie rozłożonym obciążeniu w temperaturze otoczenia ok. 20°C.  
**Nośność dynamiczna:** wytrzymałość na nacisk generowany przez wybrane, równomiernie rozłożone obciążenie na widłach wózka w temperaturze otoczenia ok. 20°C.  
**W regale wysokiego składowania:** wytrzymałość na nacisk generowany przez równomiernie rozłożone obciążenie (towar zapakowany w worki) rozmieszczone wzdłuż dłuższych boków, z dwupunktowym podparciem, przez 100 go dzin w temperaturze otoczenia ok. 20°C.