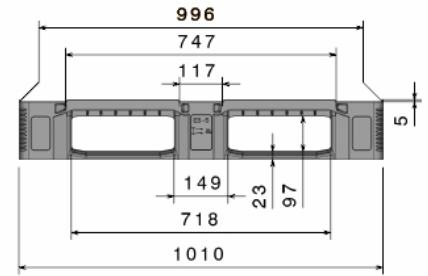
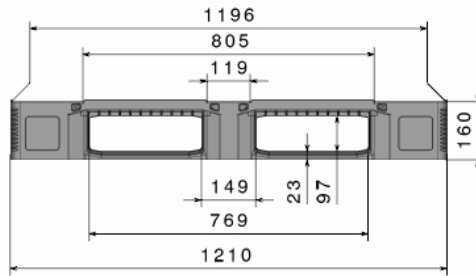


# E3-5

1200 X 1000 mm



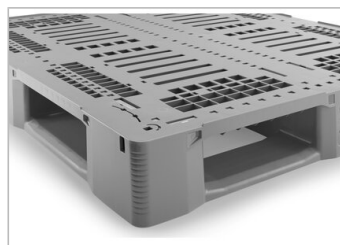
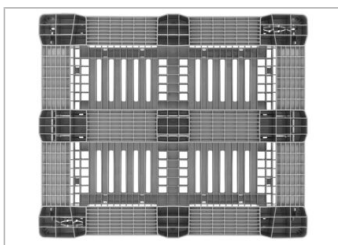
Art.-Nr.: 83520861

Données techniques*1			
Dimensions L x L x H (mm)	1200 x 1000 x 160		
Poids (kg)	24,5 kg		
Matériau*2	PE		
Charges admissibles (kg)*3	<b>Statique</b> 7500 kg	<b>Dynamique</b> 1500 kg	<b>Sur Rack</b> 1400 kg

Caractéristiques	En option
Couleur: gris basalte	Transpondeur (RFID)
Semelles: 5, non soudées	Variante de rebords
Profilés de renfort: 6	Couvercle
Rebords: 5 mm	
Résistance à la température: -30 °C à +40 °C, brièvement jusqu'à +90 °C	

Quantités approximatives par containers		
<b>Conteneurs</b>	Container 20': <b>140</b> Container 40': <b>300</b>	Container 40' High Cube: <b>340</b> 45' high cube container: <b>390</b>
<b>Camion</b>	Méga semi: <b>468</b>	Jumbo: <b>504 - 540</b>

**Marquage**  
 Marquage à chaud: texte, logo ou numérotation sur demande et selon quantité. Positionnement: Sur Rendez-vous.



\*1 Toutes les données techniques comprennent des caractéristiques qui ont été testées dans des conditions spécifiques. Des données variables peuvent résulter de conditions d'utilisation différentes telles que la méthode de chargement, la température ou encore la durée de stockage. Toutes les données et informations spécifiées sont sujettes à modification sans préavis. L'équipe de notre Bureau d'Etudes se tient à votre entière disposition pour étudier vos besoins spécifiques.

\*2 Si vous avez des questions sur la composition exacte du matériau, notre équipe se tient à votre entière disposition.

\*3 **Charge statique:** résistance à la compression sur une surface plane, avec une charge uniformément répartie et à une température ambiante d'environ +20°.

**Charge dynamique:** sur les fourches avec une charge déterminée et uniformément répartie, à une température ambiante d'environ +20°.

**Sur rack:** avec une charge (sacs) uniformément répartie, les grands côtés reposant sur 2 supports pendant plus de 100 heures et à une température ambiante d'environ +20°.