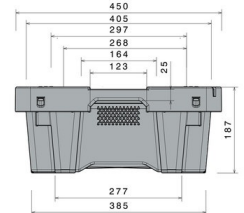
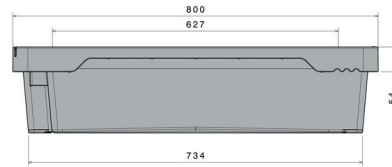
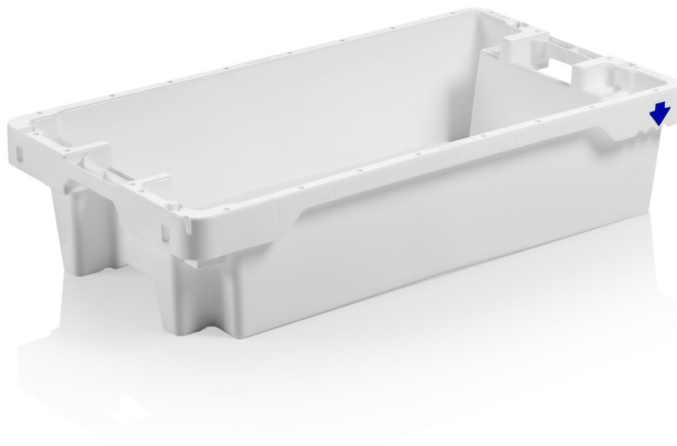






Bac gerbable et emboîtable / Bac à poissons

20 kg / 35 l



Art.-Nr.: 81671010

| Données techniques*1 | | | |
|---------------------------------------|----------------------------------------------------------------------------------------------------------------|--------------------------------------------------------------------------------------------------------------|-----------------|
| Dimensions Extérieures L x L x H (mm) | 800 x 450 x 190 | Dimensions Intérieures L x L x H (mm) | 645 x 400 x 180 |
| Poids (kg) | 2,6 kg | | |
| Volume (l) | 35 l | | |
| Matériau | PE | | |
| Charges admissibles (kg) |  Charge Utile 20kg |  Surcharge 295kg | |
| Hauteur d'empilage (mm) |  Emboité 55mm |  Empilé 157mm | |

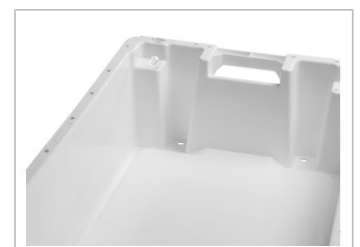
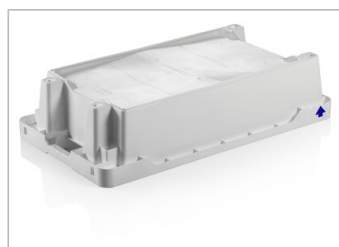
| Caractéristiques | En option |
|---------------------------------------------------------------------------------------|---------------------|
| Couleur: blanc | Sans fond perforé |
| Emboîtable, gerbable | Transpondeur (RFID) |
| Fond perforé | |
| Système de drainage unique | |
| Résiste à des températures comprises entre -30 °C à +40 °C, brièvement jusqu'à +90 °C | |
| Résistant à la plupart des produits chimiques et détergents | |
| Sans risque alimentaire. Conforme HACCP | |

Quantités approximatives par containers

Sur demande

Marquage

Marquage à chaud : texte, logo ou numérotation sur demande et selon quantité. Positionnement : Sur Rendez-vous.



*1 Toutes les données techniques comprennent des caractéristiques qui ont été testées dans des conditions spécifiques. Des données variables peuvent résulter de conditions d'utilisation différentes telles que la méthode de chargement, la température ou encore la durée de stockage. Toutes les données et informations spécifiées sont sujettes à modification sans préavis. L'équipe de notre Bureau d'Etudes se tient à votre entière disposition pour étudier vos besoins spécifiques.