




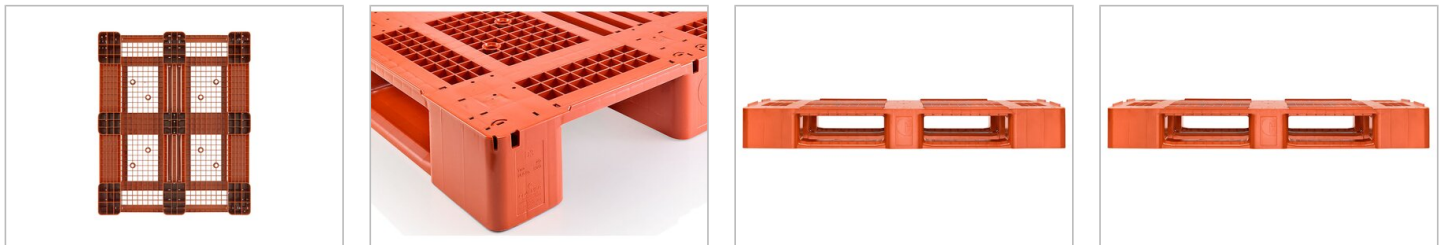


Art.-Nr.: 83320701

Données techniques			
Dimensions L x L x H (mm)	1200 x 1000 x 150		
Poids (kg)	15,0 kg		
Matériau*2	PE		
Charges admissibles (kg)*3	 Statique 5000 kg	 Dynamique 1000 kg	 Sur Rack 400 kg
Caractéristiques		En option	
Couleur: brunrouge Semelles: 5, non soudées Rebords: 7 mm Résistance à la température: -30 °C à +40 °C, brièvement jusqu'à +90 °C		Transpondeur (RFID) Profilés de renfort Variantes de rebords Antiglisse	
Quantités approximatives par containers			
 Conteneurs	Container 20': 140 Container 40': 330	Container 40' High Cube: 365 45' high cube container: 416	
 Camion	Méga semi: 494	Jumbo: 532-570	
Marquage			
Marquage à chaud: texte, logo ou numérotation sur demande et selon quantité. Positionnement: Sur Rendez-vous.			



*1 Toutes les données techniques comprennent des caractéristiques qui ont été testées dans des conditions spécifiques. Des données variables peuvent résulter de conditions d'utilisation différentes telles que la méthode de chargement, la température ou encore la durée de stockage. Toutes les données et informations spécifiées sont sujettes à modification sans préavis. L'équipe de notre Bureau d'Etudes se tient à votre entière disposition pour étudier vos besoins spécifiques.

*2 Si vous avez des questions sur la composition exacte du matériau, notre équipe se tient à votre entière disposition.

*3 **Charge statique:** résistance à la compression sur une surface plane, avec une charge uniformément répartie et à une température ambiante d'environ +20°.

Charge dynamique: sur les fourches avec une charge déterminée et uniformément répartie, à une température ambiante d'environ +20°.

Sur rack: avec une charge (sacs) uniformément répartie, les grands côtés reposant sur 2 supports pendant plus de 100 heures et à une température ambiante d'environ +20°.