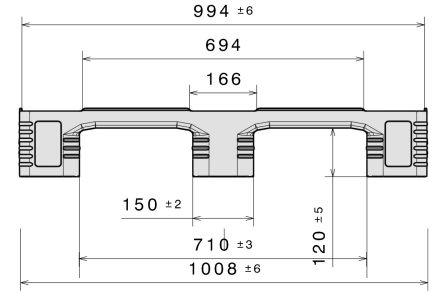
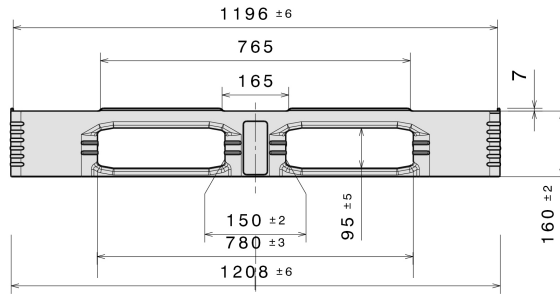




TC3

1200 X 1000 mm



Art.-Nr.: 87035841

Données techniques*1			
Dimensions L x L x H (mm)	1200 x 1000 x 160		
Poids (kg)	21,5 kg		
Matériau*2	PE		
Charges admissibles (kg)*3	Statique 7500 kg	Dynamique 1500 kg	Sur Rack 1250 kg
Caractéristiques		En option	
Couleur: gris clair		Transpondeur (RFID)	
Semelles: 3, non soudées		Profilés de renfort	
Rebords: 7 mm		Variantes de rebords	
Résistance à la température: -30 °C à +40 °C, brièvement jusqu'à +90 °C		Couvercle	
Quantités approximatives par containers			
Conteneurs	Container 20': 141	Container 40' High Cube: 340	
	Container 40': 300	45' high cube container: 416	
Camion	Méga semi: 468		Jumbo: 504-540
	Marquage		
Marquage à chaud: texte, logo ou numérotation sur demande et selon quantité. Positionnement: Sur Rendez-vous.			



*1 Toutes les données techniques comprennent des caractéristiques qui ont été testées dans des conditions spécifiques. Des données variables peuvent résulter de conditions d'utilisation différentes telles que la méthode de chargement, la température ou encore la durée de stockage. Toutes les données et informations spécifiées sont sujettes à modification sans préavis. L'équipe de notre Bureau d'Etudes se tient à votre entière disposition pour étudier vos besoins spécifiques.

*2 Si vous avez des questions sur la composition exacte du matériau, notre équipe se tient à votre entière disposition.

*3 **Charge statique:** résistance à la compression sur une surface plane, avec une charge uniformément répartie et à une température ambiante d'environ +20°.

Charge dynamique: sur les fourches avec une charge déterminée et uniformément répartie, à une température ambiante d'environ +20°.

Sur rack: avec une charge (sacs) uniformément répartie, les grands côtés reposant sur 2 supports pendant plus de 300 heures et à une température ambiante d'environ +20°.