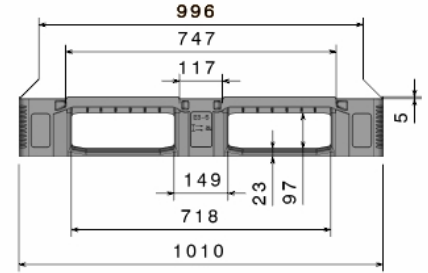
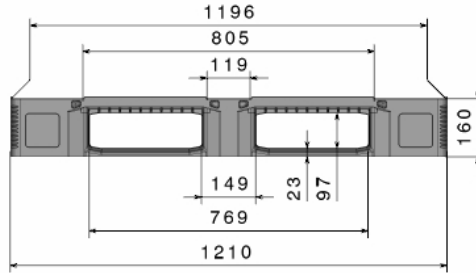


E3-5

1200 X 1000 mm



Art.-Nr.: 83520861

Datos Técnicos*1

Dimensiones L x An x Al (mm)	1200 x 1000 x 160		
Peso (kg)	24.5 kg		
Material*2	PE		
Carga (kg)*3	Estática 7500 kg	Dinámica 1500 kg	En rack / estantería 1400 kg

Características Opcional

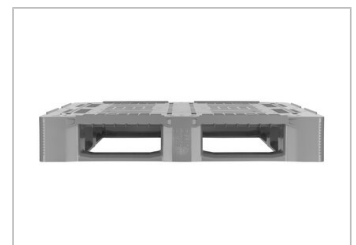
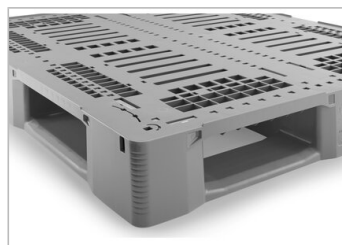
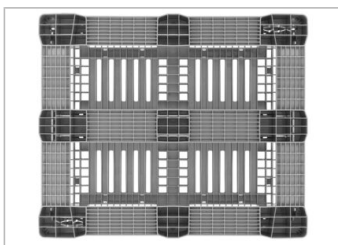
Color: gris basalto Travesaños / patines: 5, sin soldar Perfiles de refuerzo: 6 Rebordes: 5 mm Resistencia a la temperatura: -30°C y +40°C, brevemente soporta hasta +90°C	Clips antideslizantes Palgrip® en la parte inferior de la cubierta Transponder (RFID) Variantes de rebordes
--	---

Cantidades de carga (Unid./val. indicativos)

Contenedores Contenedor 20': 140 Contenedor 40': 300	Contenedor 40' High Cube: 340 Contenedor 45' High Cube: 390
Camión MEGA Semi: 468	Jumbo: 504 - 540

Marcado

Impresión de textos, logotipos y numeraciones a consulta según cantidades. Posición a consulta.



*1 Todos los datos técnicos son propiedades características que han sido constatadas bajo condiciones específicas de ensayo. Bajo condiciones de uso diferentes como cargas admisibles, temperatura de uso y duración de almacenaje, resultan valores diferentes que pueden ser controlados a consulta. Todos los datos y la información especificada están sujetos a cambios sin aviso. Nuestro equipo de servicio está a su disposición para controlar nuestros productos en sus condiciones especiales de uso.

*2 Si tiene alguna pregunta sobre la composición exacta del material, nuestro equipo de servicio está a su disposición.

*3 **Carga estática:** resistencia a la presión con una superficie plana y una carga distribuida uniformemente a una temperatura ambiente de aprox. +20°C.
Carga dinámica: el transporte con una montacarga con una carga determinada y distribuida uniformemente, a una temperatura ambiente de aprox. +20°C.
En rack / estantería: una carga distribuida uniformemente (material en saco) sobre los lados largos, apoyo de 2 puntos durante más de 100 horas a una temperatura ambiente de aprox. +20°C.