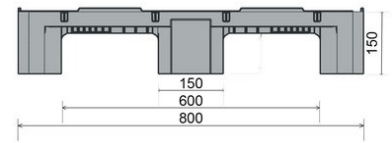
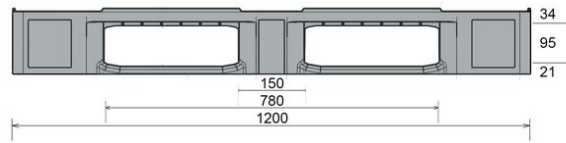




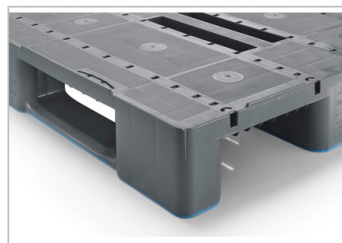
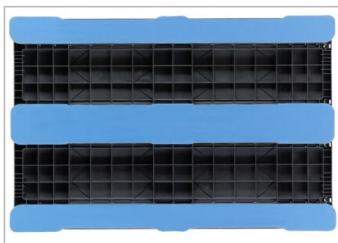
CS1

1200 x 800 mm



Art.-Nr.: 83199848

Datos Técnicos*1	
Dimensiones L x An x Al (mm)	1200 x 800 x 150
Peso (kg)	14.5 kg
Material*2	PE
Carga (kg)*3	<div style="display: flex; justify-content: space-around; align-items: center;"> <div style="text-align: center;">  <p>Estática 5000 kg</p> </div> <div style="text-align: center;">  <p>Dinámica 1000 kg</p> </div> <div style="text-align: center;">  <p>En rack / estantería 800 kg</p> </div> </div>
Características	
<p>Color: gris basalto</p> <p>Travesaños / patines: 3, soldados</p> <p>Rebordes: 7 mm</p> <p>Antideslizante: Revestimiento antideslizante Palgrip® bajo los patines</p> <p>Resistencia a la temperatura: -30 °C y +40 °C, brevemente soporta hasta +90 °C</p>	<p>Opcional</p> <p>Variantes de rebordes</p> <p>Transponder (RFID)</p> <p>Perfiles de refuerzo</p> <p>Tapa</p>
Cantidades de carga (Unid./val. indicativos)	
 <p>Contenedores</p>	<p>Contenedor 20': 215</p> <p>Contenedor 40': 440</p>
 <p>Camión</p>	<p>MEGA Semi: 627</p> <p>Jumbo: 722</p>
<p>Marcado</p> <p>Impresión de textos, logotipos y numeraciones a consulta según cantidades. Posición a consulta.</p>	



*1 Todos los datos técnicos son propiedades características que han sido constatadas bajo condiciones específicas de ensayo. Bajo condiciones de uso diferentes como cargas admisibles, temperatura de uso y duración de almacenaje, resultan valores diferentes que pueden ser controlados a consulta. Todos los datos y la información especificada están sujetos a cambios sin aviso. Nuestro equipo de servicio está a su disposición para controlar nuestros productos en sus condiciones especiales de uso.

*2 Si tiene alguna pregunta sobre la composición exacta del material, nuestro equipo de servicio está a su disposición.

*3 **Carga estática:** resistencia a la presión con una superficie plana y una carga distribuida uniformemente a una temperatura ambiente de aprox. +20°C.
Carga dinámica: el transporte con una montacarga con una carga determinada y distribuida uniformemente, a una temperatura ambiente de aprox. +20°C.
En rack / estantería: con una carga distribuida uniformemente (material en saco) sobre los lados largos, apoyo de 2 puntos durante más de 100 horas a una temperatura ambiente de aprox. +20°C.