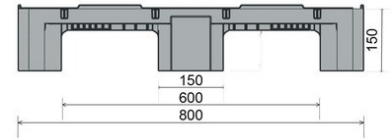
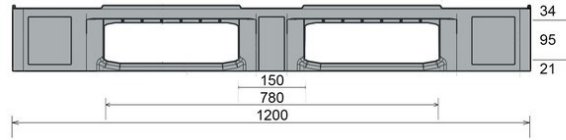




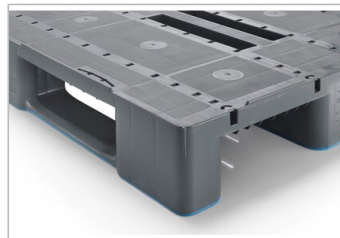
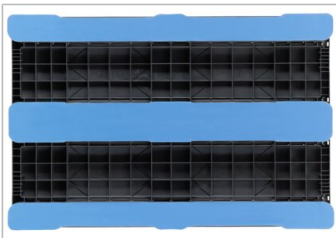
CS1

1200 x 800 mm



Art.-Nr.: 83199839

| Datos Técnicos*1 | | | |
|--|--|--|--|
| Dimensiones L x An x Al (mm) | 1200 x 800 x 150 | | |
| Peso (kg) | 17.0 kg | | |
| Material*2 | PE | | |
| Carga (kg)*3 | Estática 5000 kg | Dinámica 1250 kg | En rack / estantería 1250 kg |
| Características | | Opcional | |
| Color: gris basalto / azul Travesaños / patines: 3, soldados Perfiles de refuerzo: 3 Rebordes: 7 mm Antideslizante: Sí, placas antideslizantes (travesaños/patines) Resistencia a la temperatura: -30°C y +40°C, brevemente soporta hasta +90°C | | Tapa | |
| Cantidades de carga (Unid./val. indicativos) | | | |
| Contenedores | Contenedor 20': 215 Contenedor 40': 440 | Contenedor 40' High Cube: 465 Contenedor 45' High Cube: 528 | |
| Camión | MEGA Semi: 627 | Jumbo: 722 | |
| Mercado | | | |
| Impresión de textos, logotipos y numeraciones a consulta según cantidades. Posición a consulta. | | | |



*1 Todos los datos técnicos son propiedades características que han sido constatadas bajo condiciones específicas de ensayo. Bajo condiciones de uso diferentes como cargas admisibles, temperatura de uso y duración de almacenaje, resultan valores diferentes que pueden ser controlados a consulta. Todos los datos y la información especificada están sujetos a cambios sin aviso. Nuestro equipo de servicio está a su disposición para controlar nuestros productos en sus condiciones especiales de uso.

*2 Si tiene alguna pregunta sobre la composición exacta del material, nuestro equipo de servicio está a su disposición.

*3 **Carga estática:** resistencia a la presión con una superficie plana y una carga distribuida uniformemente a una temperatura ambiente de aprox. +20°C.
Carga dinámica: el transporte con una montacarga con una carga determinada y distribuida uniformemente, a una temperatura ambiente de aprox. +20°C.
En rack / estantería: con una carga distribuida uniformemente (material en saco) sobre los lados largos, apoyo de 2 puntos durante más de 100 horas a una temperatura ambiente de aprox. +20°C.