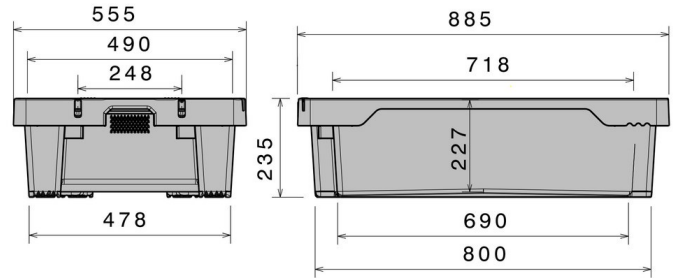






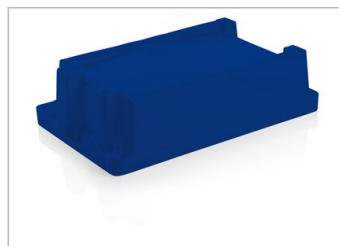
Caja apilable y encastrable / Caja de pescado

50 kg / 75 l



Art.-Nr.: 81641300

Datos Técnicos*1			
Dimension Exterior L x An x Al (mm)	885 x 555 x 235	Dimensiones Interiores L x An x Al (mm)	718 x 490 x 227
Peso (kg)	4,2 kg		
Contenido (litr)	75 l		
Material	PE		
Carga (kg)	 Carga en carga útil 50kg	 Carga en sobrecarga 450kg	
Dimensión de apilado (mm)	 Altura de apilado encajado 65mm	 altura de apilado superpuesto 205mm	
Características		Opcional	
Color: azul Apilable y encastrable Con perforaciones inferiores Sistema de evacuación del agua de deshielo Craemer Estabilidad dimensional a temperaturas entre -30 °C y +40 °C, brevemente soporta hasta +90 °C Resistentes contra la mayor parte de agentes químicos y detergentes Calidad alimentaria / Conforme a HACCP		-	
Cantidades de carga (Unid./val. indicativos)			
A consulta			
Marcado			
Impresión de textos, logotipos y numeraciones a consulta según cantidades. Posición a consulta.			



*1 Todos los datos técnicos son propiedades características que han sido constatadas bajo condiciones específicas de ensayo. Bajo condiciones de uso diferentes como cargas admisibles, temperatura de uso y duración de almacenaje, resultan valores diferentes que pueden ser controlados a consulta. Todos los datos y la información especificada están sujetos a cambios sin aviso. Nuestro equipo de servicio está a su disposición para controlar nuestros productos en sus condiciones especiales de uso.