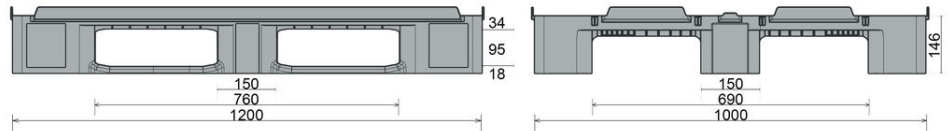


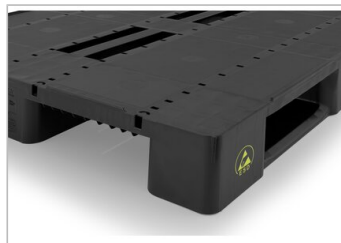
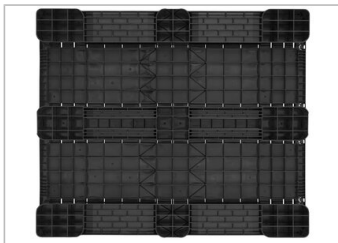
CS3 ESD

1200 x 1000 mm



Art.-Nr.: 83222208

Datos Técnicos*1			
Dimensiones L x An x Al (mm)	1200 x 1000 x 146		
Peso (kg)	16,0 kg		
Material*2	PE, ESD		
Carga (kg)*3	 Estática 5000 kg	 Dinámica 1000 kg	 En rack / estantería 400 kg
Características		Opcional	
Color: negro Travesaños / patines: 3, sin soldar Rebordes: 22 mm exterior Resistencia a la temperatura: -30°C y +40°C, brevemente soporta hasta +90°C Palets de plástico ESD Resistencia superficial de $\geq 1 \times 10^4$ Ohm a $< 1 \times 10^11$ Ohm		Transponder (RFID) Tapa	
Cantidades de carga (Unid./val. indicativos)			
 Contenedores	Contenedor 20': 140 Contenedor 40': 330	Contenedor 40' High Cube: 365 Contenedor 45' High Cube: 416	
 Camión	MEGA Semi: 494	Jumbo: 532-570	
Marcado			
Impresión de textos, logotipos y numeraciones a consulta según cantidades. Posición a consulta.			



*1 Todos los datos técnicos son propiedades características que han sido constatadas bajo condiciones específicas de ensayo. Bajo condiciones de uso diferentes como cargas admisibles, temperatura de uso y duración de almacenaje, resultan valores diferentes que pueden ser controlados a consulta. Todos los datos y la información especificada están sujetos a cambios sin aviso. Nuestro equipo de servicio está a su disposición para controlar nuestros productos en sus condiciones especiales de uso.

*2 Si tiene alguna pregunta sobre la composición exacta del material, nuestro equipo de servicio está a su disposición.

*3 **Carga estática:** resistencia a la presión con una superficie plana y una carga distribuida uniformemente a una temperatura ambiente de aprox. +20°C.
Carga dinámica: el transporte con una montacarga con una carga determinada y distribuida uniformemente, a una temperatura ambiente de aprox. +20°C.
En rack / estantería: una carga distribuida uniformemente (material en saco) sobre los lados largos, apoyo de 2 puntos durante más de 100 horas a una temperatura ambiente de aprox. +20°C.