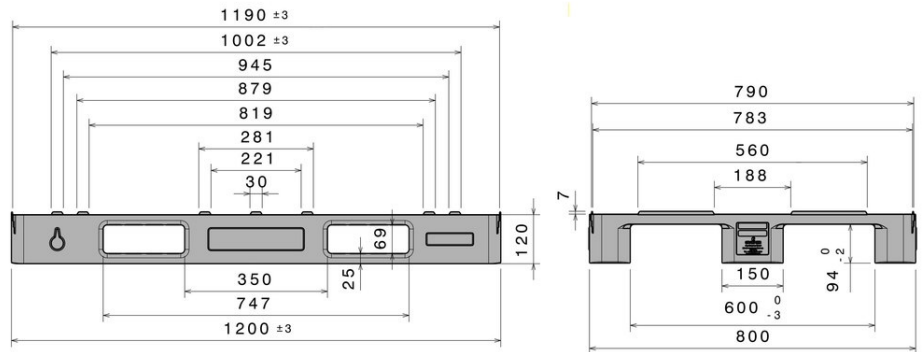


# SL1

1200 x 800 mm



Art.-Nr.: 83259801

### Datos Técnicos\*1

Dimensiones L x An x Al (mm)	1200 x 800 x 120		
Peso (kg)	7,0 kg		
Material*2	PE		
Carga (kg)*3	<b>Estática</b> 2000 kg	<b>Dinámica</b> 1000 kg	<b>En rack / estantería</b>

### Características

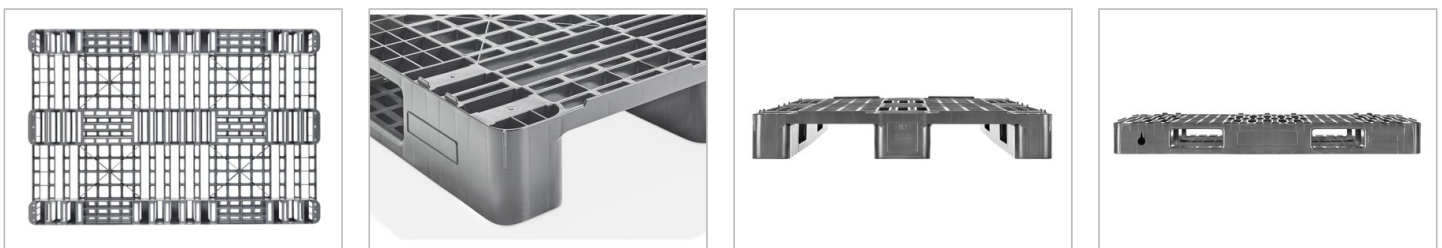
Color: gris basalto Travesaños: 3, sin soldar Rebordes: 7 mm Resistencia a la temperatura: -30 °C y +40 °C, brevemente soporta hasta +90 °C	<b>Opcional</b> Variantes de rebordes Tapa
--	--

### Cantidades de carga (Unid./val. indicativos)

<b>Contenedores</b>	Contenedor 20': <b>248</b>	Contenedor 40' High Cube: <b>558</b>
	Contenedor 40': <b>504</b>	Contenedor 45' High Cube: <b>680</b>
<b>Camión</b>	MEGA Semi: <b>816</b>	Jumbo: <b>912</b>

### Marcado

Impresión de textos, logotipos y numeraciones a consulta según cantidades. Posición a consulta.



\*1 Todos los datos técnicos son propiedades características que han sido constatadas bajo condiciones específicas de ensayo. Bajo condiciones de uso diferentes como cargas admisibles, temperatura de uso y duración de almacenaje, resultan valores diferentes que pueden ser controlados a consulta. Todos los datos y la información especificada están sujetos a cambios sin aviso. Nuestro equipo de servicio está a su disposición para controlar nuestros productos en sus condiciones especiales de uso.

\*2 Si tiene alguna pregunta sobre la composición exacta del material, nuestro equipo de servicio está a su disposición.

\*3 **Carga estática:** resistencia a la presión con una superficie plana y una carga distribuida uniformemente a una temperatura ambiente de aprox. +20°C.  
**Carga dinámica:** el transporte con una montacarga con una carga determinada y distribuida uniformemente, a una temperatura ambiente de aprox. +20°C.  
**En rack / estantería:** con una carga distribuida uniformemente (material en saco) sobre los lados largos, apoyo de 2 puntos durante más de 100 horas a una temperatura ambiente de aprox. +20°C.