

Art.-Nr.: 83341881


Datos Técnicos*1

Dimensiones L x An x Al (mm) 1200 x 1000 x 160


Peso (kg) 26,0 kg

Material*2 PE

Carga (kg)*3

 **Estática**
7500 kg

 **Dinámica**
2000 kg


 **En rack / estantería**
2000 kg

Características

Color: gris claro / azul claro
 Travesaños / patines: 3, soldados
 Perfiles de refuerzo: 5
 Rebordes: 5 mm
 Antideslizante: Banda antideslizante Palgrip[®] en la cubierta superior, Revestimiento antideslizante Palgrip[®] bajo los patines
 Resistencia a la temperatura: -30 °C y +40 °C, brevemente soporta hasta +90 °C

Opcional

Variantes de rebordes
 Transponder (RFID)
 Tapa

Cantidades de carga (Unid./val. indicativos)
 **Contenedores**

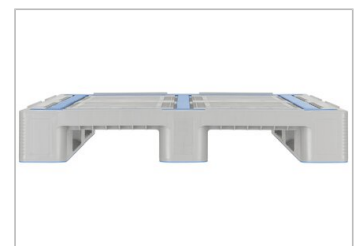
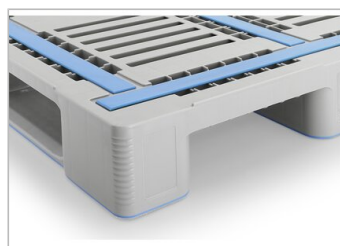
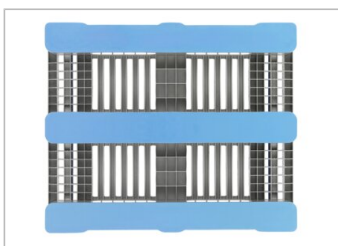
 Contenedor 20': **141**
 Contenedor 40': **300**

 Contenedor 40' High Cube: **340**
 Contenedor 45' High Cube: **416**
 **Camión**

 MEGA Semi: **468**

 Jumbo: **504-540**
Marcado

Impresión de textos, logotipos y numeraciones a consulta según cantidades. Posición a consulta.



*1 Todos los datos técnicos son propiedades características que han sido constatadas bajo condiciones específicas de ensayo. Bajo condiciones de uso diferentes como cargas admisibles, temperatura de uso y duración de almacenaje, resultan valores diferentes que pueden ser controlados a consulta. Todos los datos y la información especificada están sujetos a cambios sin aviso. Nuestro equipo de servicio está a su disposición para controlar nuestros productos en sus condiciones especiales de uso.

*2 Si tiene alguna pregunta sobre la composición exacta del material, nuestro equipo de servicio está a su disposición.

*3 **Carga estática:** resistencia a la presión con una superficie plana y una carga distribuida uniformemente a una temperatura ambiente de aprox. +20 °C.

Carga dinámica: el transporte con una montacarga con una carga determinada y distribuida uniformemente, a una temperatura ambiente de aprox. +20 °C.

En rack / estantería: con una carga distribuida uniformemente (material en saco) sobre los lados largos, apoyo de 2 puntos durante más de 100 horas a una temperatura ambiente de aprox. +20 °C.