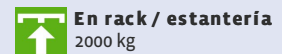


Art.-Nr.: 83349881


Datos Técnicos*1

Dimensiones L x An x Al (mm)	1200 x 1000 x 160
Peso (kg)	26,0 kg
Material*2	PE
Carga (kg)*3	


Estática
7500 kg

Dinámica
2000 kg

En rack / estantería
2000 kg



Características

Color: gris basalto / azul claro
 Travesaños / patines: 3, soldados
 Perfiles de refuerzo: 5
 Rebordes: 5 mm
 Antideslizante: Banda antideslizante Palgrip[®] en la cubierta superior, Revestimiento antideslizante Palgrip[®] bajo los patines
 Resistencia a la temperatura: -30 °C y +40 °C, brevemente soporta hasta +90 °C

Opcional

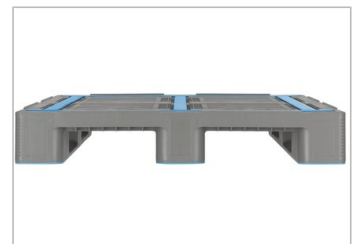
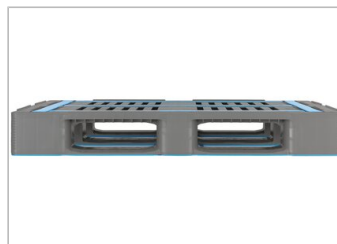
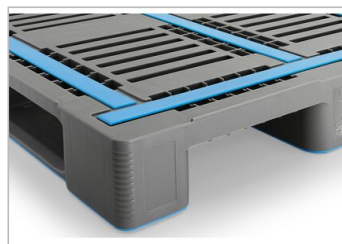
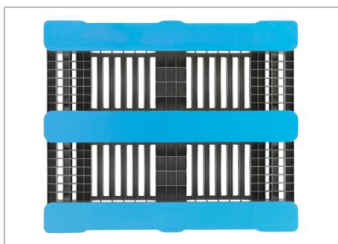
Variantes de rebordes
 Transponder (RFID)
 Tapa

Cantidades de carga (Unid./val. indicativos)

	Contenedores	Contenedor 20': 141 Contenedor 40': 300	Contenedor 40' High Cube: 340 Contenedor 45' High Cube: 416
		Camión	MEGA Semi: 468 Jumbo: 504-540

Marcado

Impresión de textos, logotipos y numeraciones a consulta según cantidades. Posición a consulta.



*1 Todos los datos técnicos son propiedades características que han sido constatadas bajo condiciones específicas de ensayo. Bajo condiciones de uso diferentes como cargas admisibles, temperatura de uso y duración de almacenaje, resultan valores diferentes que pueden ser controlados a consulta. Todos los datos y la información especificada están sujetos a cambios sin aviso. Nuestro equipo de servicio está a su disposición para controlar nuestros productos en sus condiciones especiales de uso.

*2 Si tiene alguna pregunta sobre la composición exacta del material, nuestro equipo de servicio está a su disposición.

*3 **Carga estática:** resistencia a la presión con una superficie plana y una carga distribuida uniformemente a una temperatura ambiente de aprox. +20 °C.
Carga dinámica: el transporte con una montacarga con una carga determinada y distribuida uniformemente, a una temperatura ambiente de aprox. +20 °C.
En rack / estantería: con una carga distribuida uniformemente (material en saco) sobre los lados largos, apoyo de 2 puntos durante más de 100 horas a una temperatura ambiente de aprox. +20 °C.