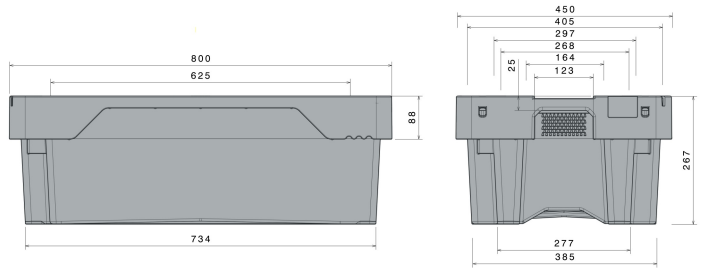






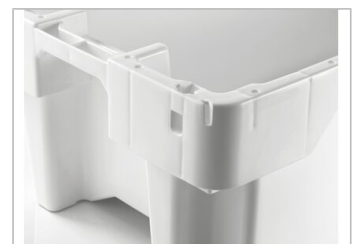
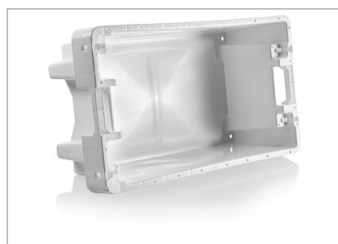
## Caja apilable y encastrable / Caja de pescado

40 kg / 60 l



Art.-Nr.: 81701010

Datos Técnicos*1			
Dimension Exterior L x An x Al (mm)	800 x 450 x 270	Dimensiones Interiores L x An x Al (mm)	645 x 400 x 260
Peso (kg)	3,8 kg		
Contenido (ltr)	60 l		
Material	PE		
Carga (kg)	 <b>Carga en carga útil</b> 40kg	 <b>Carga en sobrecarga</b> 395kg	
Dimensión de apilado (mm)	 <b>Altura de apilado encajado</b> 89mm	 <b>altura de apilado superpuesto</b> 238mm	
Características		Opcional	
Color: blanco Apilable y encastrable Con perforaciones inferiores Sistema de evacuación del agua de deshielo Craemer Estabilidad dimensional a temperaturas entre -30 °C y +40 °C, brevemente soporta hasta +90 °C Resistentes contra la mayor parte de agentes químicos y detergentes Calidad alimentaria / Conforme a HACCP		Sin perforaciones inferiores Transponder (RFID)	
Cantidades de carga (Unid./val. indicativos)			
A consulta			
Marcado			
Impresión de textos, logotipos y numeraciones a consulta según cantidades. Posición a consulta.			



\*1 Todos los datos técnicos son propiedades características que han sido constatadas bajo condiciones específicas de ensayo. Bajo condiciones de uso diferentes como cargas admisibles, temperatura de uso y duración de almacenaje, resultan valores diferentes que pueden ser controlados a consulta. Todos los datos y la información especificada están sujetos a cambios sin aviso. Nuestro equipo de servicio está a su disposición para controlar nuestros productos en sus condiciones especiales de uso.