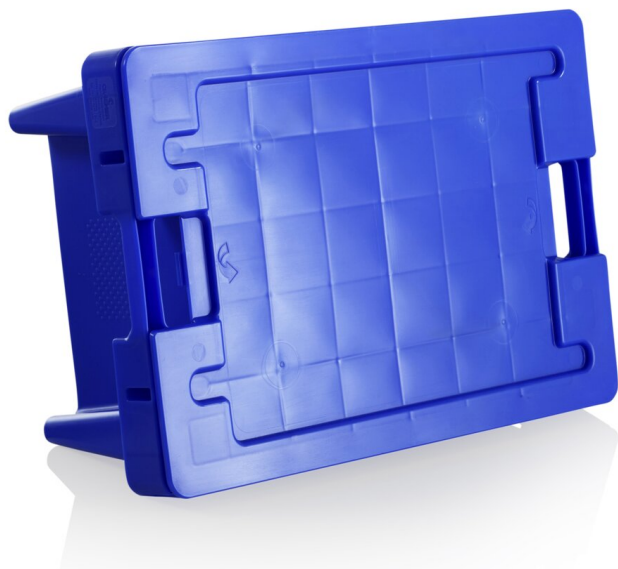


## Tapa para Caja apilable y encastrable

30 kg / 32 l



Art.-Nr.: 83871310

### Datos Técnicos\*1

Peso (kg)	0,8 kg
Material	PE

### Características

### Opcional

Color: azul  
 Apilable  
 Estabilidad dimensional a temperaturas entre -30 °C y +40 °C, brevemente soporta hasta +90 °C  
 Resistentes contra la mayor parte de agentes químicos y detergentes  
 Calidad alimentaria / Conforme a HACCP

-

### Cantidades de carga (Unid./val. indicativos)

A consulta

### Marcado

Impresión de textos, logotipos y numeraciones a consulta según cantidades. Posición a consulta.



\*1 Todos los datos técnicos son propiedades características que han sido constatadas bajo condiciones específicas de ensayo. Bajo condiciones de uso diferentes como cargas admisibles, temperatura de uso y duración de almacenaje, resultan valores diferentes que pueden ser controlados a consulta. Todos los datos y la información especificada están sujetos a cambios sin aviso. Nuestro equipo de servicio está a su disposición para controlar nuestros productos en sus condiciones especiales de uso.