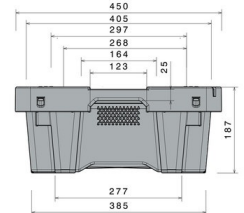
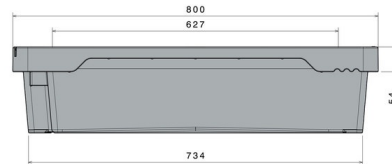
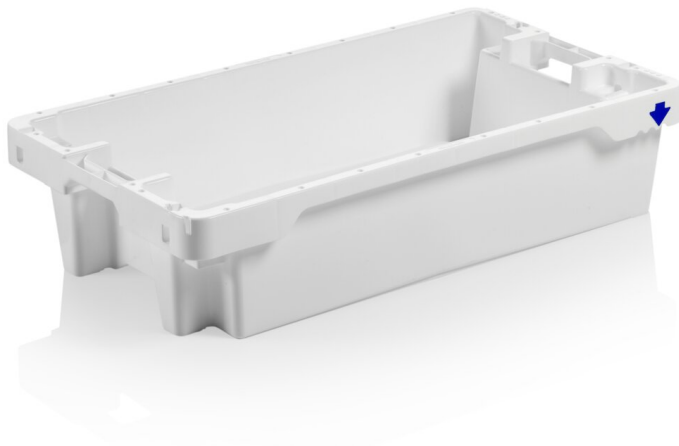






## Caja apilable y encastrable / Caja de pescado

20 kg / 35 l



Art.-Nr.: 81671010

### Datos Técnicos\*1

Dimension Exterior L x An x Al (mm)	800 x 450 x 190	Dimensiones Interiores L x An x Al (mm)	645 x 400 x 180
Peso (kg)	2,6 kg		
Contenido (litr)	35 l		
Material	PE		
Carga (kg)	 <b>Carga en carga útil</b> 20kg	 <b>Carga en sobrecarga</b> 295kg	
Dimensión de apilado (mm)	 <b>Altura de apilado encajado</b> 55mm	 <b>altura de apilado superpuesto</b> 157mm	

### Características

Color: blanco  
Apilable y encastrable  
Con perforaciones inferiores  
Sistema de evacuación del agua de deshielo Craemer  
Estabilidad dimensional a temperaturas entre -30 °C y +40 °C, brevemente soporta hasta +90 °C  
Resistentes contra la mayor parte de agentes químicos y detergentes  
Calidad alimentaria / Conforme a HACCP

### Opcional

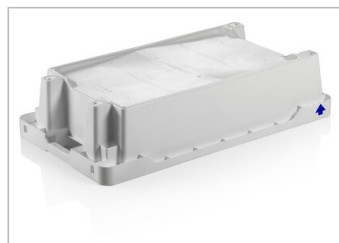
Sin perforaciones inferiores  
Transponder (RFID)

### Cantidades de carga (Unid./val. indicativos)

A consulta

### Marcado

Impresión de textos, logotipos y numeraciones a consulta según cantidades. Posición a consulta.



\*1 Todos los datos técnicos son propiedades características que han sido constatadas bajo condiciones específicas de ensayo. Bajo condiciones de uso diferentes como cargas admisibles, temperatura de uso y duración de almacenaje, resultan valores diferentes que pueden ser controlados a consulta. Todos los datos y la información especificada están sujetos a cambios sin aviso. Nuestro equipo de servicio está a su disposición para controlar nuestros productos en sus condiciones especiales de uso.