

Art.-Nr.: 83330701



Datos Técnicos*1


Dimensiones L x An x Al (mm) 1200 x 1000 x 160


Peso (kg) 21,5 kg

Material*2 PE

Carga (kg)*3

 **Estática**
5000 kg

 **Dinámica**
1250 kg

 **En rack / estantería**
1000 kg

Características

Color: rojo marrón / azul claro
Travesaños / patines: 5, sin soldar
Rebordes: 5 mm

Antideslizante: Banda antideslizante Palgrip® en la cubierta superior
Resistencia a la temperatura: -30 °C y +40 °C, brevemente soporta hasta +90 °C

Opcional

Transponder (RFID)
Perfiles de refuerzo
Variantes de rebordes
Tapa

Cantidades de carga (Unid./val. indicativos)

 **Contenedores**

Contenedor 20': **141**
Contenedor 40': **300**

Contenedor 40' High Cube: **340**
Contenedor 45' High Cube: **416**

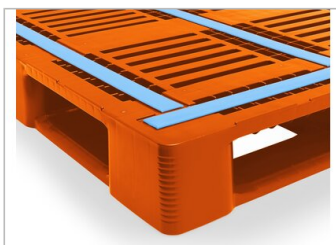
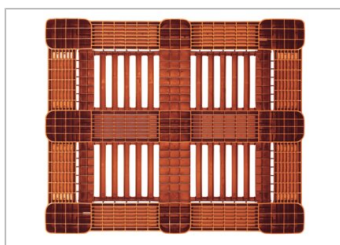
 **Camión**

MEGA Semi: **468**

Jumbo: **504-540**

Marcado

Impresión de textos, logotipos y numeraciones a consulta según cantidades. Posición a consulta.



*1 Todos los datos técnicos son propiedades características que han sido constatadas bajo condiciones específicas de ensayo. Bajo condiciones de uso diferentes como cargas admisibles, temperatura de uso y duración de almacenaje, resultan valores diferentes que pueden ser controlados a consulta. Todos los datos y la información especificada están sujetos a cambios sin aviso. Nuestro equipo de servicio está a su disposición para controlar nuestros productos en sus condiciones especiales de uso.

*2 Si tiene alguna pregunta sobre la composición exacta del material, nuestro equipo de servicio está a su disposición.

*3 **Carga estática:** resistencia a la presión con una superficie plana y una carga distribuida uniformemente a una temperatura ambiente de aprox. +20°C.

Carga dinámica: el transporte con una montacarga con una carga determinada y distribuida uniformemente, a una temperatura ambiente de aprox. +20°C.

En rack / estantería: con una carga distribuida uniformemente (material en saco) sobre los lados largos, apoyo de 2 puntos durante más de 100 horas a una temperatura ambiente de aprox. +20°C.