




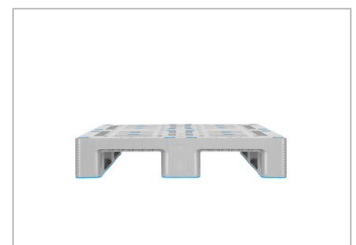
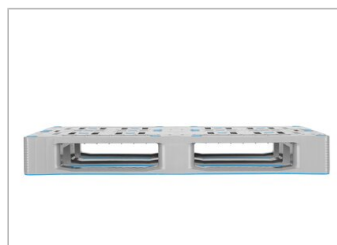
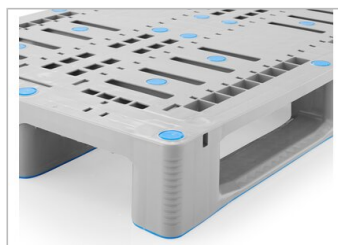
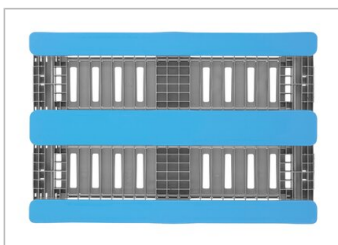


Art.-Nr.: 83501880

Technische Daten*1			
Maße L x B x H (mm)	1200 x 800 x 150		
Gewicht (kg)	18,5 kg		
Material*2	PE		
Traglast (kg)*3	 <b>Statisch</b> 7500 kg	 <b>Dynamisch</b> 1250 kg	 <b>Im Hochregal</b> 1250 kg
Ausführung		Optionen	
Farbe: hellgrau Kufen: 3, verschweißt Versteifungsprofile: 6 Antirutsch: Palgrip®-Antirutschpads auf dem Deck Temperaturbeständigkeit: -30 °C bis +40 °C, kurzzeitig bis +90 °C		Palgrip®-Antirutschclips auf der Deckunterseite Außenkantenvarianten Transponder (RFID)	
Verlademengen (Stk./Richtwerte)			
 <b>Container</b>	Container 20': <b>215</b> Container 40': <b>440</b>	Container 40' High Cube: <b>465</b> Normaltrailer 45' Container High Cube: <b>528</b>	
 <b>Sattelzug</b>	MEGA-Trailer: <b>627</b>	Jumbo: <b>722</b>	
Beschriftung			
Heißprägung von Schriften, Logos und Nummerierungen stückzahlabhängig auf Anfrage. Position nach Absprache.			



\*1 Bei allen technischen Daten handelt es sich um charakteristische Eigenschaften, die unter bestimmten Prüfbedingungen festgestellt worden sind. Durch unterschiedliche Einsatzbedingungen wie Belastungsart, Umgebungstemperatur und Verweildauer ergeben sich abweichende Werte, die auf Anfrage geprüft werden können. Bei allen Daten und angegebenen Informationen sind Änderungen jederzeit vorbehalten. Unser Service-Team steht Ihnen gern zur Verfügung, die besonderen Anforderungen Ihres Einzelfalls zu prüfen.

\*2 Bei Rückfragen zur exakten Materialzusammensetzung steht Ihnen unser Service-Team gern zur Verfügung.

\*3 **Statische Last:** Druckfestigkeit bei planer Bodenauflage und gleichmäßig verteilter Last bei ca. 20 °C Raumtemperatur.  
**Dynamische Last** auf der Gabel bei ausgewählter, gleichmäßig verteilter Last bei ca. 20 °C Raumtemperatur.  
**Im Hochregal** bei gleichmäßig verteilter Last (Sackware) über die Längsseiten, Zweipunktauflage über 100 Std. bei ca. 20 °C Raumtemperatur.