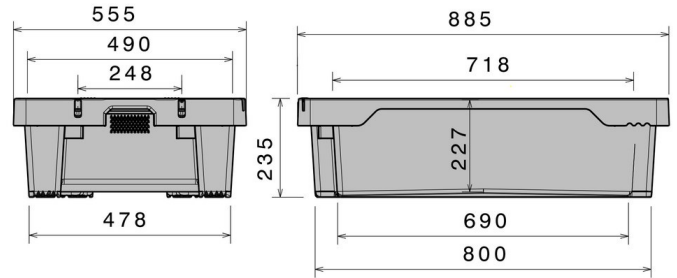




Drehstapelkasten / Fischkasten

50 kg / 75 l



Art.-Nr.: 81641300

Technische Daten**

| | | |
|-------------------------|--|--|
| Außenmaß L x B x H (mm) | 885 x 555 x 235 | |
| Innenmaß L x B x H (mm) | 718 x 490 x 227 | |
| Gewicht (kg) | 4,2 kg | |
| Material | PE | |
| Traglast (kg) | Nutzlast 50 kg | Auflast³ 450 kg |
| Stapelmaß (mm) | ineinander / aufbauende Höhe 65 mm | aufeinander / aufbauende Höhe 205 mm |

Ausführung Optionen

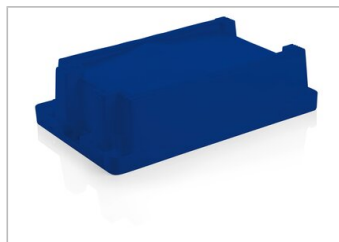
Farbe: blau
 Stapelfähig ineinander und aufeinander
 Mit Bodenlochung
 Craemer Schmelzwasserablaufsystem
 Temperaturbeständigkeit von -30 °C bis +40 °C, kurzzeitig bis +90 °C
 Resistent gegen die meisten Chemikalien und Reinigungsmittel
 Lebensmittelgeeignet. HACCP Konform

Verlademengen (Stk./Richtwerte)

Auf Anfrage

Beschriftung

Heißprägung von Schriften, Logos und Nummerierungen stückzahlabhängig auf Anfrage. Position nach Absprache.



**1 Bei allen technischen Daten handelt es sich um charakteristische Eigenschaften, die unter bestimmten Prüfbedingungen festgestellt worden sind. Durch unterschiedliche Einsatzbedingungen wie Belastungsart, Umgebungstemperatur und Verweildauer ergeben sich abweichende Werte, die auf Anfrage geprüft werden können. Bei allen Daten und angegebenen Informationen sind Änderungen jederzeit vorbehalten. Unser Service-Team steht Ihnen gern zur Verfügung, die besonderen Anforderungen Ihres Einzelfalls zu prüfen.