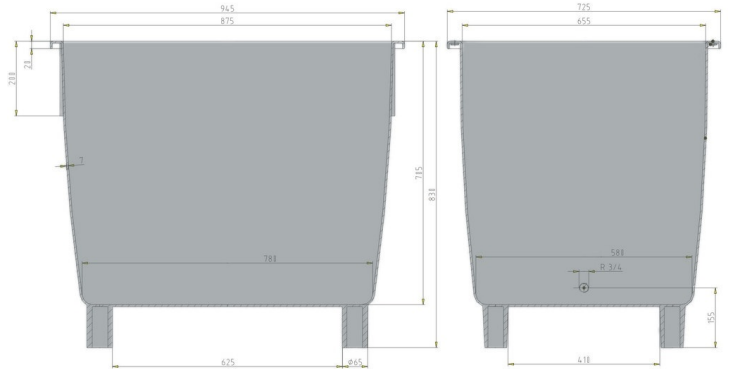




Universalbehälter

400 l



Art.-Nr.: 81011830

Technische Daten*1

Außenmaß L x B x H (mm)	945 x 725 x 830	
Gewicht (kg)	17,4 kg	
Nennvolumen (l)	400 l	
Material*2	PE	
Traglast (kg)*3	kg Nutzlast 400 kg	kg Auflast ³ 645 kg
Stapelmaß (mm)	ineinander / aufbauende Höhe 198 mm	aufeinander / aufbauende Höhe 660 mm

Ausführung Optionen

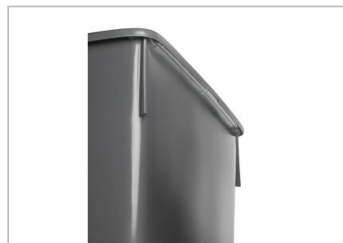
Farbe: basaltgrau 4 Füße, verzinkte Leisten Stapelfähig ineinander Temperaturbeständigkeit von -30 °C bis +40 °C, kurzzeitig bis +90 °C Mit Gabelstapler und Hubwagen unterfahrbar	Deckel
--	--------

Verlademengen (Stk./Richtwerte)

auf Anfrage

Beschriftung

Heißprägung von Schriften, Logos und Nummerierungen stückzahlabhängig auf Anfrage. Position nach Absprache.



*1 Bei allen technischen Daten handelt es sich um charakteristische Eigenschaften, die unter bestimmten Prüfbedingungen festgestellt worden sind. Durch unterschiedliche Einsatzbedingungen wie Belastungsart, Umgebungstemperatur und Verweildauer ergeben sich abweichende Werte, die auf Anfrage geprüft werden können. Bei allen Daten und angegebenen Informationen sind Änderungen jederzeit vorbehalten. Unser Service-Team steht Ihnen gern zur Verfügung, die besonderen Anforderungen Ihres Einzelfalles zu prüfen.

*2 Bei Rückfragen zur exakten Materialzusammensetzung steht Ihnen unser Service-Team gern zur Verfügung.

*3 **Stapellast:** Bei einer maximalen Stapelhöhe von 6 Boxen (5 auf 1 Stapelung) und gleichmäßig verteilter Last bei ca. 20 °C Raumtemperatur.
Dynamische Last auf der Gabel bei ausgewählter, gleichmäßig verteilter Last bei ca. 20 °C Raumtemperatur.