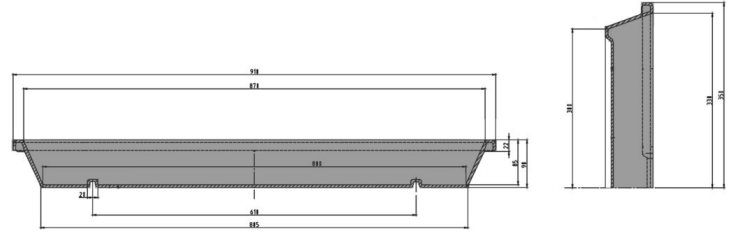






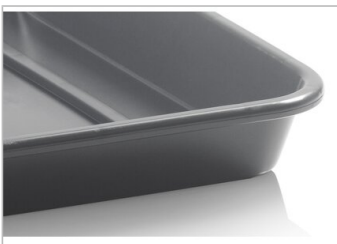
Universalwanne

45 l



Art.-Nr.: 81191810

Technische Daten* ¹			
Außenmaß L x B x H (mm)	910 x 700 x 90	Innenmaß L x B x H (mm)	870 x 660 x 85
Gewicht (kg)	3,2 kg		
Inhalt (l)	45 l		
Material	PE		
Traglast (kg)	 Nutzlast 45kg	 Auflast	
Stapelmaß (mm)	 ineinander / aufbauende Höhe 18mm	 aufeinander / aufbauende Höhe	
Ausführung		Optionen	
Farbe: anthrazit umlaufender Rand, stapelbar ineinander Temperaturbeständigkeit von -30 °C bis +40 °C, kurzzeitig bis +90 °C Resistent gegen die meisten Chemikalien und Reinigungsmittel		-	
Verlademengen (Stk./Richtwerte)			
Auf Anfrage			
Beschriftung			
Heißprägung von Schriften, Logos und Nummerierungen stückzahlabhängig auf Anfrage. Position nach Absprache.			



*¹ Bei allen technischen Daten handelt es sich um charakteristische Eigenschaften, die unter bestimmten Prüfbedingungen festgestellt worden sind. Durch unterschiedliche Einsatzbedingungen wie Belastungsart, Umgebungstemperatur und Verweildauer ergeben sich abweichende Werte, die auf Anfrage geprüft werden können. Bei allen Daten und angegebenen Informationen sind Änderungen jederzeit vorbehalten. Unser Service-Team steht Ihnen gern zur Verfügung, die besonderen Anforderungen Ihres Einzelfalls zu prüfen.