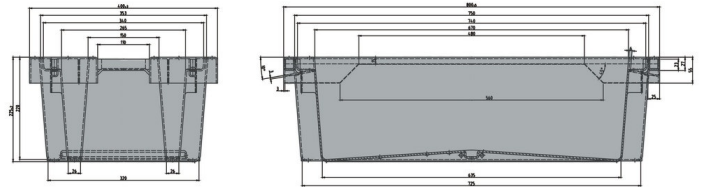


Drehstapelkasten / Euro-Fischkasten

25 kg / 40 l



Art.-Nr.: 81650300

Technische Daten*1

Außenmaß L x B x H (mm)	800 x 400 x 225	Innenmaß L x B x H (mm)	670 x 340 x 220
Gewicht (kg)	2,6 kg		
Inhalt (l)	40 l		
Material	PE		
Traglast (kg)	 Nutzlast 25kg	 Auflast 250kg	
Stapelmaß (mm)	 ineinander / aufbauende Höhe 55mm	 aufeinander / aufbauende Höhe 197mm	

Ausführung Optionen

Farbe: blau
 Stapelfähig ineinander und aufeinander
 Mit Bodenlochung
 Craemer Schmelzwasserablaufsystem
 Temperaturbeständigkeit von -30 °C bis +40 °C, kurzzeitig bis +90 °C
 Resistent gegen die meisten Chemikalien und Reinigungsmittel
 Lebensmittelgeeignet. HACCP Konform

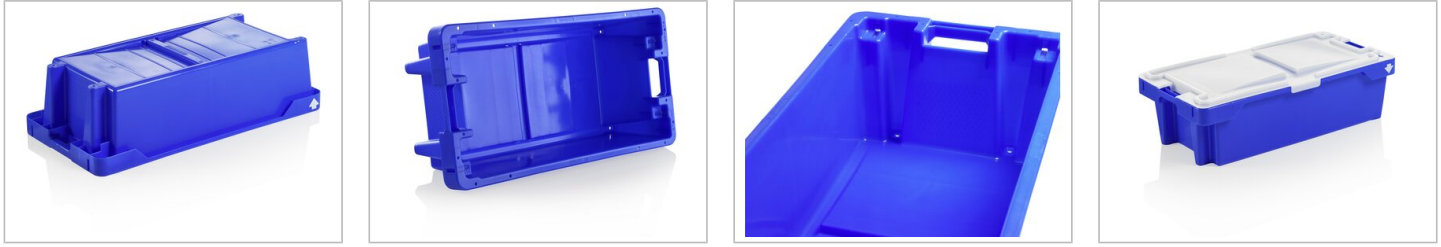
Deckel
 Ohne Bodenlochung

Verlademengen (Stk./Richtwerte)

Auf Anfrage

Beschriftung

Heißprägung von Schriften, Logos und Nummerierungen stückzahlabhängig auf Anfrage. Position nach Absprache.



*1 Bei allen technischen Daten handelt es sich um charakteristische Eigenschaften, die unter bestimmten Prüfbedingungen festgestellt worden sind. Durch unterschiedliche Einsatzbedingungen wie Belastungsart, Umgebungstemperatur und Verweildauer ergeben sich abweichende Werte, die auf Anfrage geprüft werden können. Bei allen Daten und angegebenen Informationen sind Änderungen jederzeit vorbehalten. Unser Service-Team steht Ihnen gern zur Verfügung, die besonderen Anforderungen Ihres Einzelfalls zu prüfen.