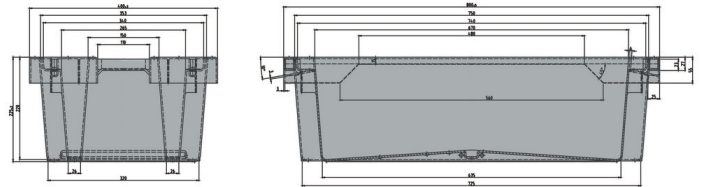




Drehstapelkasten / Euro-Fischkasten

25 kg / 40 l



Art.-Nr.: 81651100

Technische Daten**

Außenmaß L x B x H (mm)	800 x 400 x 225	
Innenmaß L x B x H (mm)	670 x 340 x 220	
Gewicht (kg)	2,6 kg	
Inhalt (l)	40 l	
Material	PE	
Traglast (kg)	Nutzlast 25 kg	Auflast³ 250 kg
Stapelmaß (mm)	ineinander / aufbauende Höhe 55 mm	aufeinander / aufbauende Höhe 197 mm

Ausführung Optionen

Farbe: weiß
 Stapelfähig ineinander und aufeinander
 Mit Bodenlochung
 Craemer Schmelzwasserablaufsystem
 Temperaturbeständigkeit von -30 °C bis +40 °C, kurzzeitig bis +90 °C
 Resistent gegen die meisten Chemikalien und Reinigungsmittel
 Lebensmittelgeeignet. HACCP Konform

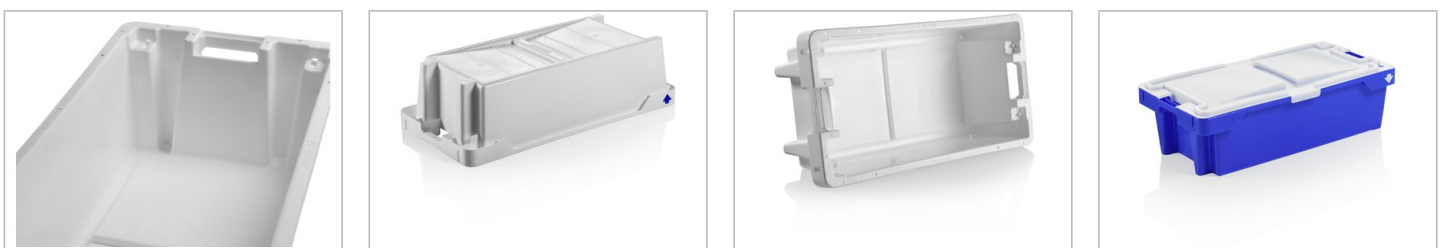
Deckel
 Ohne Bodenlochung

Verlademengen (Stk./Richtwerte)

Auf Anfrage

Beschriftung

Heißprägung von Schriften, Logos und Nummerierungen stückzahlabhängig auf Anfrage. Position nach Absprache.



**1 Bei allen technischen Daten handelt es sich um charakteristische Eigenschaften, die unter bestimmten Prüfbedingungen festgestellt worden sind. Durch unterschiedliche Einsatzbedingungen wie Belastungsart, Umgebungstemperatur und Verweildauer ergeben sich abweichende Werte, die auf Anfrage geprüft werden können. Bei allen Daten und angegebenen Informationen sind Änderungen jederzeit vorbehalten. Unser Service-Team steht Ihnen gern zur Verfügung, die besonderen Anforderungen Ihres Einzelfalls zu prüfen.