

Art.-Nr.: 83320241

Technische Daten*1

| | | | |
|---------------------|--|---|--|
| Maße L x B x H (mm) | 1200 x 1000 x 160 mm | | |
| Gewicht (kg) | 19,0 kg | | |
| Material*2 | PE | | |
| Traglast (kg)*3 |  Statisch 5000 kg |  Dynamisch 1500 kg |  Im Hochregal 1250 kg |

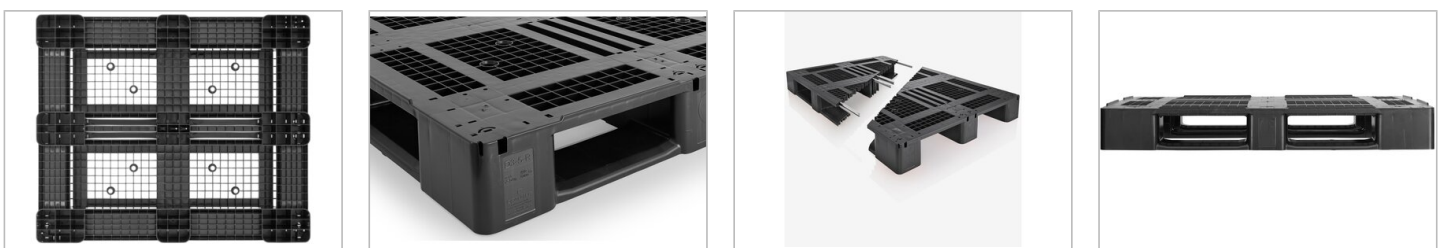
| Ausführung | Optionen |
|---|---|
| Farbe: schwarz Kufen: 5, unverschweißt Versteifungsprofile: 4 Außenkanten: 7 mm Temperaturbeständigkeit: -30 °C bis +40 °C, kurzzeitig bis +90 °C | Transponder (RFID) Versteifungsprofile Außenkantenvarianten Antirutsch Deckel |

Verlademengen (Stk./Richtwerte)

| | | |
|---|--|---|
|  Container | Container 20': 140 Container 40': 330 | Container 40' High Cube: 365 Normaltrailer 45' Container High Cube: - |
|  Sattelzug | MEGA-Trailer: 494 | Jumbo: 532-570 |

Beschriftung

Heißprägung von Schriften, Logos und Nummerierungen stückzahlabhängig auf Anfrage. Position nach Absprache.



*1 Bei allen technischen Daten handelt es sich um charakteristische Eigenschaften, die unter bestimmten Prüfbedingungen festgestellt worden sind. Durch unterschiedliche Einsatzbedingungen wie Belastungsart, Umgebungstemperatur und Verweildauer ergeben sich abweichende Werte, die auf Anfrage geprüft werden können. Bei allen Daten und angegebenen Informationen sind Änderungen jederzeit vorbehalten. Unser Service-Team steht Ihnen gern zur Verfügung, die besonderen Anforderungen Ihres Einzelfalls zu prüfen.

*2 Bei Rückfragen zur exakten Materialzusammensetzung steht Ihnen unser Service-Team gern zur Verfügung.

*3 **Statische Last:** Druckfestigkeit bei planer Bodenauflage und gleichmäßig verteilter Last bei ca. 20 °C Raumtemperatur.
Dynamische Last auf der Gabel bei ausgewählter, gleichmäßig verteilter Last bei ca. 20 °C Raumtemperatur.
Im Hochregal bei gleichmäßig verteilter Last (Sackware) über die Längsseiten, Zweipunktauflage über 100 Std. bei ca. 20 °C Raumtemperatur.