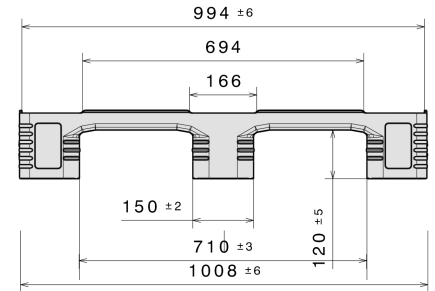
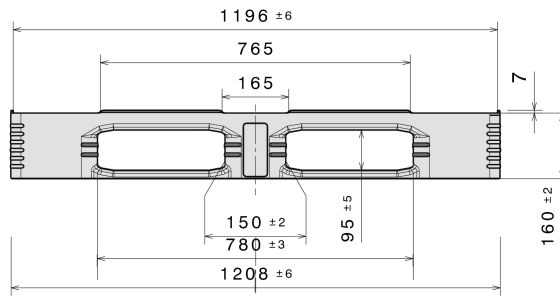


TC3

1200 X 1000 mm



Art.-Nr.: 87035841

Technische Daten*1

Maße L x B x H (mm)	1200 x 1000 x 160 mm		
Gewicht (kg)	21,5 kg		
Material*2	PE		
Traglast (kg)*3	Statisch 7500 kg	Dynamisch 1500 kg	Im Hochregal 1250 kg

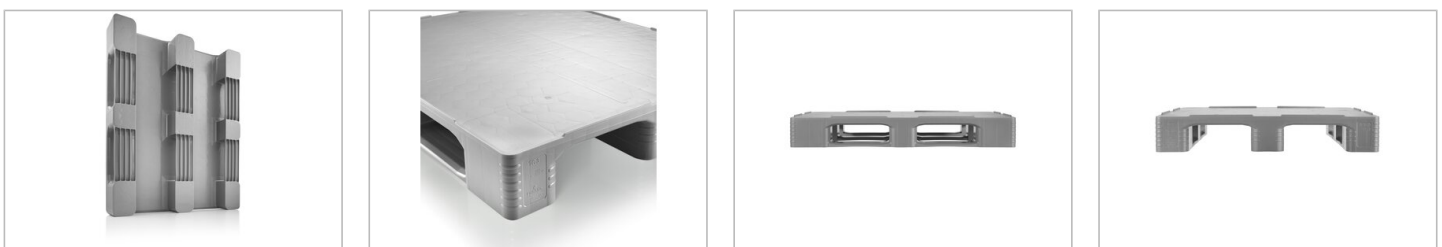
Ausführung	Optionen
Farbe: hellgrau Kufen: 3, unverschweißt Außenkanten: 7 mm Temperaturbeständigkeit: -30 °C bis +40 °C, kurzzeitig bis +90 °C	Transponder (RFID) Verstärkungsprofile Außenkantenvarianten Deckel

Verlademengen (Stk./Richtwerte)

Container	Container 20': 141 Container 40': 300	Container 40' High Cube: 340 Normaltrailer 45' Container High Cube: -
Sattelzug	MEGA-Trailer: 468	Jumbo: 504-540

Beschriftung

Heißprägung von Schriften, Logos und Nummerierungen stückzahlabhängig auf Anfrage. Position nach Absprache.



*1 Bei allen technischen Daten handelt es sich um charakteristische Eigenschaften, die unter bestimmten Prüfbedingungen festgestellt worden sind. Durch unterschiedliche Einsatzbedingungen wie Belastungsart, Umgebungstemperatur und Verweildauer ergeben sich abweichende Werte, die auf Anfrage geprüft werden können. Bei allen Daten und angegebenen Informationen sind Änderungen jederzeit vorbehalten. Unser Service-Team steht Ihnen gern zur Verfügung, die besonderen Anforderungen Ihres Einzelfalls zu prüfen.

*2 Bei Rückfragen zur exakten Materialzusammensetzung steht Ihnen unser Service-Team gern zur Verfügung.

*3 **Statische Last:** Druckfestigkeit bei planer Bodenauflage und gleichmäßig verteilter Last bei ca. 20 °C Raumtemperatur.
Dynamische Last auf der Gabel bei ausgewählter, gleichmäßig verteilter Last bei ca. 20 °C Raumtemperatur.
Im Hochregal bei gleichmäßig verteilter Last (Sackware) über die Längsseiten, Zweipunktauflage über 100 Std. bei ca. 20 °C Raumtemperatur.