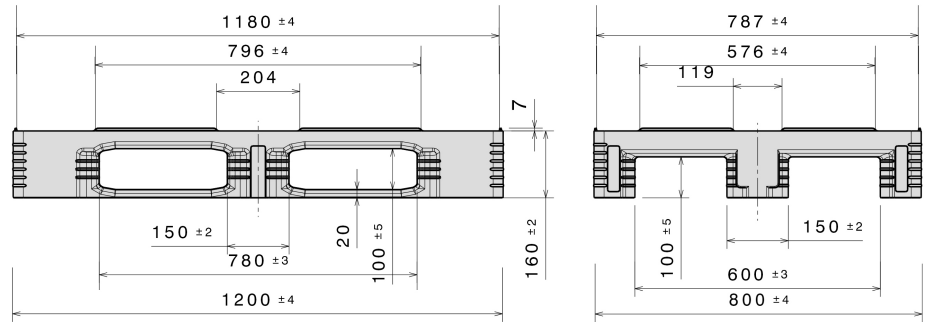




TC1

1200 x 800 mm



Art.-Nr.: 87066831

Technische Daten*1

Maße L x B x H (mm)	1200 x 800 x 160		
Gewicht (kg)	20,5 kg		
Material*2	PE		

Traglast (kg)*3	Statisch 7500 kg	Dynamisch* 1750 kg	Im Hochregal 1750 kg
-----------------	----------------------------	------------------------------	--------------------------------

Ausführung Optionen

Farbe: hellgrau Kufen: 3, unverschweißt Versteifungsprofile: 3 Außenkanten: 7 mm Temperaturbeständigkeit: -30 °C bis +40 °C, kurzzeitig bis +90 °C	Transponder (RFID) Außenkantenvarianten
--	--

Verlademengen (Stk./Richtwerte)

Container Container 20': 192 Container 40': 390	Container 40' High Cube: 440 Normaltrailer 45' Container High Cube: 495
Sattelzug MEGA-Trailer: 612	Jumbo: 684

Beschriftung

Heißprägung von Schriften, Logos und Nummerierungen stückzahlabhängig auf Anfrage. Position nach Absprache.



*1 Bei allen technischen Daten handelt es sich um charakteristische Eigenschaften, die unter bestimmten Prüfbedingungen festgestellt worden sind. Durch unterschiedliche Einsatzbedingungen wie Belastungsart, Umgebungstemperatur und Verweildauer ergeben sich abweichende Werte, die auf Anfrage geprüft werden können. Bei allen Daten und angegebenen Informationen sind Änderungen jederzeit vorbehalten. Unser Service-Team steht Ihnen gern zur Verfügung, die besonderen Anforderungen Ihres Einzelfalls zu prüfen.

*2 Bei Rückfragen zur exakten Materialzusammensetzung steht Ihnen unser Service-Team gern zur Verfügung.

*3 **Statische Last:** Druckfestigkeit bei planer Bodenauflage und gleichmäßig verteilter Last bei ca. 20 °C Raumtemperatur.
Dynamische Last auf der Gabel bei ausgewählter, gleichmäßig verteilter Last bei ca. 20 °C Raumtemperatur.
Im Hochregal bei gleichmäßig verteilter Last (Sackware) über die Längsseiten, Zweipunktaufgabe über 100 Std. bei ca. 20 °C Raumtemperatur.