

Skupina Craemer: Popredný dodávateľ pre automobilový priemysel

Kompletný servis v oblasti tvárnenia plechov s maximálnym vertikálnym rozsahom výroby

Transparentnosť a efektívnosť, flexibilita a reakčná rýchlosť, kvalita a spoľahlivosť sa nielen v automobilovom priemysle považujú za záruku efektívnych obchodných vzťahov. Skupina Craemer patrí so svojou veľkosériovou výrobou kovových automobilových komponentov a plastových prepravných nosičov k popredným dodávateľom automobilového priemyslu v medzinárodnej mierke. Rodinný podnik s vyše storočnou skúsenosťou so spracovaním kovov dnes poskytuje kompletný servis v oblasti tvárnenia plechov s maximálnym vertikálnym rozsahom a na celom svete je v rôznych priemyselných odvetviach vyhľadávaným partnerom pre dodávku riešení z jednej ruky. Ako špecialista v oblasti spracovania plastov vyvinul Craemer alternatívu sieťového boxu.

Kovovýroba, ktorej počiatky sa datujú do roku 1912, tvorí jadro dnešnej firemnej skupiny so štyrmi európskymi závodmi. Spracovanie plastov sa pridalo v roku 1958. Ako špecialista na tvárnenie kovov a spracovanie plastov s vlastnou výrobou nástrojov vyrába Craemer vo svojom nemeckom sídle v Herzebrock-Clarholze, v sárskom závode Attendorn, na Slovensku (od roku 1997 v Liptovskom Mikuláši) a vo Veľkej Británii (od roku 2006 v Telforde).

Tvárnenie kovov a spracovanie plastov

Rodinný podnik s vyše storočnou skúsenosťou so spracovaním kovov dnes poskytuje kompletný servis v oblasti tvárnenia plechov s maximálnym vertikálnym rozsahom a na celom svete je vyhľadávaným partnerom pre dodávku riešení z jednej ruky. Vďaka expertíze na poli spracovania plastov vyplývajúcej z desaťročí skúseností je spoločnosť Craemer považovaná na medzinárodných trhoch za popredného výrobcu riešení pre logistiku a odpadové hospodárstvo. Jedna z najnovších inovácií v tejto oblasti: Kubo, štvorcestný box z polyetylénu (PE), ktorý je alternatívou sieťového boxu.

V oblasti tvárnenia kovov skupina vyvíja, konštruuje a vyrába presné a veľkoplošné výlisky, predovšetkým pre automobilový priemysel. Patria sem štruktúrne komponenty sedadiel a dverí, nosníky prístrojových panelov, oblúky striech pre kabriolety a súčasti podvozkov. Okrem toho zahŕňa výrobné portfólio komponenty pásových systémov, ako sú celokovové deflektory, vodiace lišty pre nastavovače výšky pásov, kovania a spojovacie prvky pre konštrukcie sedadiel a výškové a pozdĺžne nastavovače sedadiel. Na tieto presné diely sa špecializuje kovospracujúci závod v Sársku, prevzatý v roku 2015 ako Craemer Attendorn GmbH & Co. KG, ktorý má za sebou viac ako tri desaťročia skúseností s dodávkami pre medzinárodné automobilky.



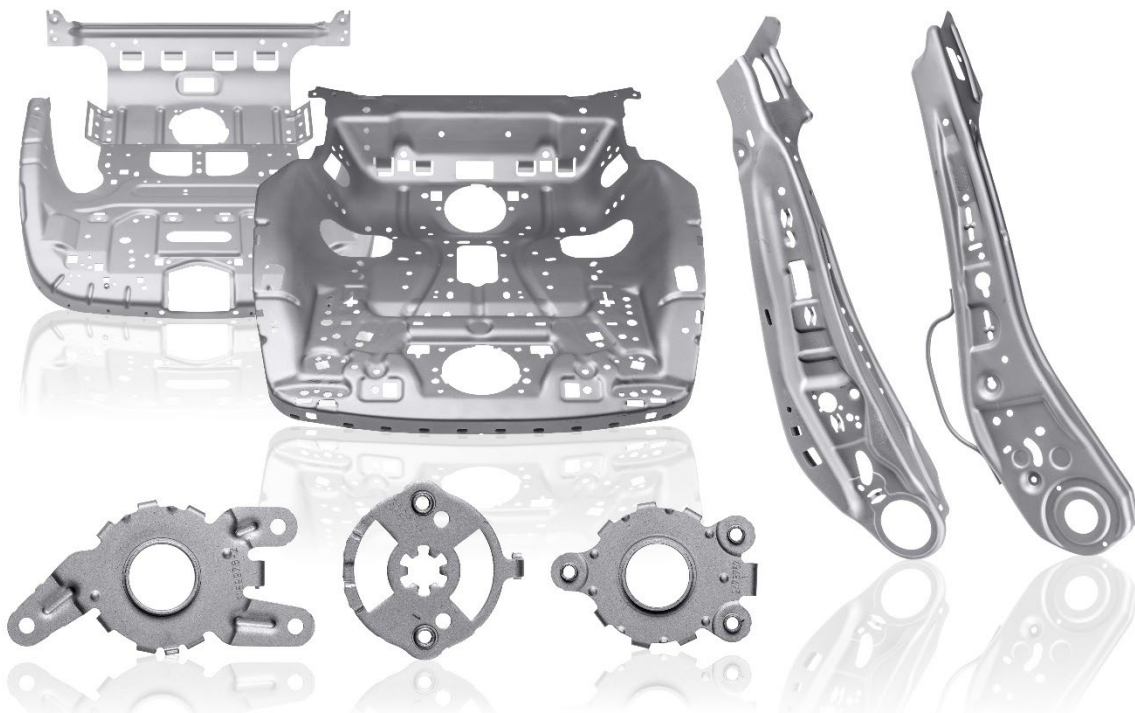
*Sériová výroba: Súčasťou hodnotového reťazca skupiny Craemer je výroba sériových komponentov pripravených na montáž na moderných servolisoch s tlačnými silami dosahujúcimi až 25 tisíc kN.
Foto: Skupina Craemer*

Samostatné diely a konštrukčné celky sa vyrábajú z bežných, vysokopevných, nehrdzavejúcich a pozinkovaných ocelových plechov a z hliníkových plechov. V spolupráci s renomovaným oceliarskym podnikom spracováva Craemer tiež uhlíkovo neutrálnu oceľ pre udržateľné dodávateľské reťazce. Výroba prebieha pomocou postupových a transferových nástrojov na moderných lisoch s tlačnými silami od 3 150 do 25 000 kN a dĺžkami lisovacích stolov až osem metrov. Väčšina lisov disponuje technológiou ServoDirekt a spracúvajú sa materiály s hrúbkou do piatich milimetrov.

Vertikálny rozsah výroby ako predajný argument

Maximálny vertikálny rozsah výroby je jedinečným predajným argumentom skupiny Craemer: Ako výrobca modulov kladie firma mimoriadny dôraz na úplnú vertikálnu integráciu. Vďaka rozsiahlej vlastnej výrobe a stopercentnej zodpovednosti za procesy pri outsourcingu jednotlivých čiastočných fáz projektov, dokáže optimálne zosúladiť

inovácie, vylepšenia a náklady s tým spojené. Spektrum služieb poskytovaných skupinou preto zahŕňa všetky postupy a procesy. V závislosti od požiadaviek zákazníka a v úzkej spolupráci s ním tak Craemer realizuje kompletný hodnotový reťazec: Navrhovanie a vývoj výrobku vrátane analýz uskutočniteľnosti, simulácie a vývoja koncepcie, 3D konštrukcia a „spätné inžinierstvo“ za účelom optimalizácie predséριοvého produktu, výroba nástrojov, simulácia lisu a výroba séριοvých výrobkov pripravených na montáž (kovové moduly ako aj konštrukčné celky) v séριοvej výrobe.



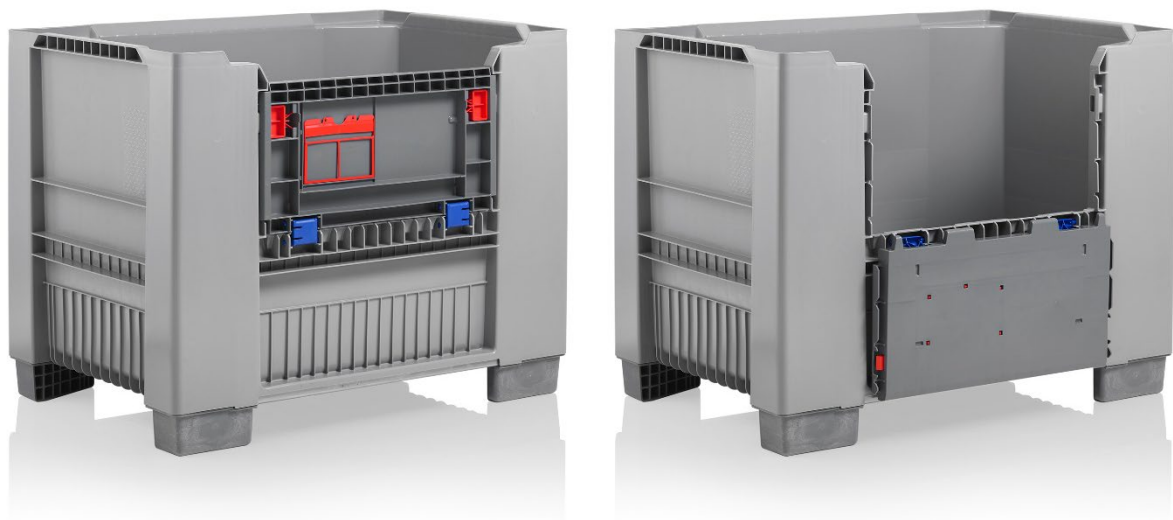
Náročné presné a veľkoplošné výlisky Vďaka expertíze v oblasti tvárnenia kovov je Craemer osvedčeným dodávateľom výrobcov osobných automobilov a úžitkových vozidiel. Foto: Skupina Craemer.

Pre svojich odberateľov preberá špecialista na tvárnenie kovov výrobu kompletných riešení vrátane koncepcií dodávok just-in-time – od malých a stredných až po veľké série. Najvyššie kvalitatívne štandardy, pravidelná výmena skúseností so zákazníkmi, spolupracujúcimi partnermi a zástupcami priemyselných odvetví, ako aj neustále investície do technológií a know-how robia zo spoločnosti Craemer silného partnera. Pre automobilový priemysel pôsobí rodinná firma ako dodávateľ Tier 1 a Tier 2: Kovové výlisky sú dodávané priamym dodávateľom (OEM), ako aj dodávateľom prvej úrovne (Tier 1), napríklad výrobcami automobilových sedadiel. O kvalite, inováciách, udržateľnosti a efektívnom manažmente logistických reťazcov svedčia rôzne zlaté, strieborné a bronzové ocenenia a certifikáty od renomovaných svetových dodávateľov automobilového priemyslu.

Plastová alternatíva kovového sieťového boxu

V oblasti spracovania plastov pripravila spoločnosť Craemer prevratný produkt pre plynulú (intra)logistiku v automobilovom a dodávateľskom priemysle: Kubo, robustný

štvorcestný box z polyetylénu, je použiteľný ako alternatíva kovového sieťového boxu alebo paralelne s ním. S rovnakými vonkajšími rozmermi (1240 × 835 × 973 mm) pojme približne 610 litrov; pri vlastnej hmotnosti 51,5 kg (s dvierkami na prednej stene) má statickú stohovaciu nosnosť 3000 kg (užitočná nosnosť 1000 kg, dynamická nosnosť 2100 kg). Box vybavený štyrmi nohami spĺňa normu UIC, bez údržby a akýchkoľvek problémov sa dá používať na všetkých dopravných systémoch aj v automatizovaných vysokoregálových skladov.



Kubo ako alternatíva sieťového boxu: V oblasti spracovania plastov pripravila spoločnosť Craemer prevratný produkt pre plynulú (intra)logistiku v automobilovom a dodávateľskom priemysle. Foto: Skupina Craemer

Box Kubo charakterizuje uzavretý tvar, nízka hmotnosť umožňujúca nákladovo efektívnejšiu prepravu – je zhruba o štvrtinu ľahší ako Gibo, vysoká stabilita a skvelá stohovateľnosť. Podlahu boxu spevňujú silné spodné výstuhy tvorené tromi priečnymi a dvomi pozdĺžnymi profilmi. Oceľové profily v tvare písmena L na dlhších stranách štvorcestného boxu tvoria spolu s rebrami nad vstupnými otvormi dodatočnú ochranu pred nárazmi vidlíc vysokozdvížneho vozíka. Dvierka na prednej stene so závesmi a uzamykacím mechanizmom na dlhšej strane jednej dlhej strane, ktoré sa dajú sklopiť von a nadol o 180 stupňov, umožňujú nakladania a vykladanie obsahu boxu aj v prípade, že sú boxy naskladané na seba.

Rovné línie, minimálne rebrovanie a zaoblený tvar sú zárukou jednoduchého čistenia a sušenia. Box Craemer Kubo má teplotnú odolnosť v rozsahu -30 až +40 stupňov Celzia (krátkodobo až +90 °C) a je rezistentný voči väčšine chemikálií a čistiacich prostriedkov. Voliteľne je k dispozícii s prednými dvierkami (s držiakom na dokumenty) alebo bez nich a s vybavením RFID. Nechýbajú ani plochy na individuálnu potlač a plochy s výstupkami pre jednoduché nalepenie a odstránenie dočasných nálepiek.

Divíziu tvárnenia kovov predstaví skupina Craemer na Medzinárodnej burze dodávateľov (IZB) vo Wolfsburgu, Nemecko, (konanej od 22. do 24. októbra 2024), hala 6, stánok 6116.